



062-8677422  
066-0955979



TAT Licence NO.  
11/09846

@up2utour



Line Official

Up2utour อัพทูทัวร์



UP2UTOUR AND TRAVEL THAILAND  
509/269 อุโมงเพลง 6 ซ.2 ม.3  
ต.คูคต อ.ลำลูกกา จ.ปทุมธานี 12130





# เวียดนาม

กลาง  
ดานัง ฮอยอัน พักบาน่าฮิลล์  
พักโรงแรมสไตล์ญี่ปุ่น แช่ออนเซ็น 1 คืน

CVZD11



บินบ้าย  
กลับเย็น  
4วัน 3คืน

ราคาเริ่มต้น

# 16,899



เมืองโบราณฮอยอัน



เรือกระดัง



Mikazuki Japanese  
Resorts & Spa



โรงแรม  
4+5 ทาว



อาหาร  
10 มือ



ฟรี!  
กระเป๋าผ้า



ฟรี!  
หมวก



**เมนูพิเศษ**  
บุฟเฟ่ต์นานาชาติ  
BBQ บุฟเฟ่ต์

กำหนดการเดินทาง

**พฤศจิกายน-มีนาคม 2568**

เที่ยวจุดโบราณบาน่าฮิลล์-นั่งเรือกระดัง-เมืองโบราณฮอยอัน-พัก Mikazuki Japanese Resorts & Spa-ฟรีแช่ออนเซ็นและสวนน้ำ

- ✓ ฟรีนั่งกระเช้าขึ้นบาน่าฮิลล์ และ เล่นสวนสนุกบนบาน่าฮิลล์แบบไม่อัน
- ✓ ชมวิวบนสะพานมือสีทอง(Golden Bridge) ล่องเรือกระดัง ชมหมู่บ้านฮอยอัน
- ✓ ตื่นตาไปกับมังกรฟงไฟ และ เทียวจุดโบราณบาน่าฮิลล์อย่างเต็มอิ่ม
- ✓ ฟรีแช่ออนเซ็นสไตล์ญี่ปุ่น และ สวนน้ำ / ฟรีหมวกเวียดนามท่านละ 1 ใบ

✓ อิ่มอร่อยกับบุฟเฟต์นานาชาติ บนบาน่าฮิลล์ 2 มื้อ , เมนูพิเศษ !!! ปิ้งย่าง BBQ

✓ พักโรงแรมออนเซ็น 1 คืน ระดับ 5 ดาว / ดานัง 1 คืน / บาน่าฮิลล์ 1 คืน ระดับ 4 ดาว

กำหนดการเดินทาง : พฤศจิกายน 2567-มีนาคม 2568

เส้นทางการบิน	เที่ยวบิน	เวลาออก-เวลาถึง	ระยะเวลาเดินทาง
สุวรรณภูมิ-ดานัง (BKK-DAD)	VZ962	15.50-17.30	1 ชั่วโมง 40 นาที
ดานัง-สุวรรณภูมิ (DAD-BKK)	VZ963	18.10-19.50	1 ชั่วโมง 40 นาที

กรุณาลูกค้ามีชื่อตัวภายในประเทศ กรุณาสอบถามคอนเฟิร์มตารางการบินกับทางเจ้าหน้าที่อีกครั้ง  
เที่ยวบิน, ราคาตั๋วและรายการอาจมีการเปลี่ยนแปลงได้ตามความเหมาะสม โดยไม่ต้องแจ้งให้ ทราบล่วงหน้า

วันที่	รายการท่องเที่ยว	รายละเอียดอาหาร (10 มื้อ)			โรงแรมที่พัก หรือเทียบเท่า
		เช้า	เที่ยง	เย็น	
1	สุวรรณภูมิ - ดานัง - สะพานแห่งความรัก - รูปปั้นปลามังกร - สะพานมังกรไฟ VZ962 (15.50-17.30)	✈	✈	✓	SEA GARDEN HOTEL ระดับ 4 ดาว (หรือเทียบเท่า)
2	หมู่บ้านแกะสลักหินอ่อน-ส่องเรือกระดัง-ฮอย อัน - ดานัง - ออนเซ็น	✓	✓	BBQ บุฟเฟต์	MIKAZUKI JAPANESE RESORTA & SPA ระดับ 5 ดาว (หรือเทียบเท่า)
3	บาน่าฮิลล์ - สะพานมือ - สวนสนุก - ดานัง	✓	บุฟเฟต์	บุฟเฟต์	MERCURE DANANG BANA HILLS
4	บาน่าฮิลล์ - ดานัง - ร้านเสื้อผ้า- โบสถ์สีชมพู - ตลาดฮาน - สนามบินดานัง - สุวรรณภูมิ VZ963 (18.10-19.50)	✓	✓	ขนมปัง เวียดนาม	✈

**วันแรก** สุวรรณภูมิ - ดานัง - สะพานแห่งความรัก - รูปปั้นปลามังกร - สะพานมังกรไฟ  
12.30 น. คณะพร้อมกัน ณ สนามบินสุวรรณภูมิ อาคารผู้โดยสารระหว่างประเทศ เคาน์เตอร์ สายการบิน  
VIETJET AIR โดยมีเจ้าหน้าที่คอยให้การต้อนรับและอำนวยความสะดวกในการเช็คอิน



15.50 น. นำท่านเดินทางสู่ เมืองดานัง โดยเที่ยวบินที่ VZ962

17.30น

เดินทางถึงสนามบิน **Danang International Airport (สนามบินเมือง ดานัง)** นำท่านผ่านด่านตรวจคน  
เข้าเมืองและศุลกากร นำท่านขึ้นรถโค้ชปรับอากาศ

ค่ำ

**รับประทานอาหารค่ำ ณ ภัตตาคาร (1)**

จากนั้นนำท่านชม **สะพานแห่งความรัก** ที่นิยมของหนุ่มสาวคู่รักกันมาซื้อกุญแจ คล้องใส่สะพาน  
จากนั้นนำท่านชม **รูปปั้นปลามังกร** ที่เป็นสัญลักษณ์ของเมืองดานัง เชิญท่านเพลิดเพลินกับความ  
อลังการของ **สะพานมังกรไฟ**ที่มีความยาวถึง 666 เมตร เป็นสะพาน 6 เลนส์ ซึ่งเป็นสะพานที่ตระการ  
ตามากที่สุดของเวียดนามในเวลานี้โดยการแสดงนี้จะเริ่มเวลา 21.00 น. ของวันเสาร์และอาทิตย์  
เท่านั้น



นำท่านเข้าสู่ที่พักดานัง **SEA GARDEN HOTEL, DONG DUONG HOTEL** หรือเทียบเท่าระดับ 4  
ดาว

วันสอง

**หมู่บ้านแกะสลักหินอ่อน - ล่องเรือกระดิ่ง - ฮอยอัน - ดานัง - ออนเซ็น**

เช้า

**รับประทานอาหารเช้า ที่ โรงแรม (2)**

จากนั้นนำท่านผ่านชม **ภูเขาหินอ่อน Marble Mountains** และนำท่านเข้าชม **หมู่บ้านแกะสลักหินอ่อน**  
ที่มีแหล่งวัตถุหินอ่อนเนื้อดี และช่างแกะสลักฝีมือประณีต ส่งออกจำหน่าย ทั่วโลก จากนั้นนำท่าน  
เดินทางสู่ **หมู่บ้านกัมทาน** สนุกสนานไปกับการเล่นกิจกรรม **นั่งเรือกระดิ่ง** เป็นหมู่บ้านเล็กๆในเมือง



นสวนมะพร้าวริมแม่น้ำ ในอดีตช่วงสงครามที่นี่เป็นที่พักอาศัยของเหล่าทหาร อาชีพหลักของคนที่นี่คือ อาชีพประมง ระหว่างการล่องเรือท่านจะได้ชมวัฒนธรรมอันสวยงาม ชาวบ้านจะขับร้องเพลงพื้นเมือง ผู้ชายกับผู้หญิงจะหยอกล้อกันไปมาหน้าที่พายเรือมาเคาะกันเป็นจังหวะดนตรีสุดสนุกสนาน จากนั้นนำท่านเดินทางสู่ **เมืองฮอยอัน** เทียบชมเมืองมรดกโลกทางวัฒนธรรมได้รับการขึ้นทะเบียนจาก UNESCO มนต์เสน่ห์อยู่ที่บ้านโบราณซึ่งอายุเก่าแก่กว่า 200 ปี มีหลังคา ทรงกระดองปู แบบเฉพาะของเมืองฮอยอัน ซึ่งเป็น สถาปัตยกรรมที่ไม่ซ้ำแบบทั้งในด้านศิลปะและการแกะสลัก ชมย่านการค้าเมืองท่าค้าขายสมัยโบราณของชาวจีน **\*\*เมืองฮอยอัน ไม่อนุญาตให้นักท่องเที่ยวเข้าไปตั้งนั้นการเดินทางชมเมืองจึงเป็นวิธีท่องเที่ยวที่ดีที่สุด\*\*** นำท่านชม **สะพานญี่ปุ่น** ซึ่งเป็น **พิพิธภัณฑ์ประวัติศาสตร์วัดกวนอู ศาลเจ้า ชุมชนชาวจีน** และ**บ้านโบราณ**อายุยาวนานกว่า200ปีซึ่งสร้างในแบบผสมผสานสถาปัตยกรรมที่ยังคงเหลือเข้าเมื่อศตวรรษที่17



เที่ยง

**รับประทานอาหารเที่ยง ณ ภัตตาคาร (3)**

14.00 น.

จากนั้นนำท่านเข้าสู่ที่พัก **MIKAZUKI JAPANESE RESORTA & SPA** เป็นโรงแรมระดับ 5 ดาว อยู่ใจกลางเมืองดานังตกแต่งสไตล์ญี่ปุ่น ภายในโรงแรมแห่งนี้จะมีบริการแช่ออนเซ็นสไตล์ญี่ปุ่น เป็นการแช่น้ำร้อนเพื่อสุขภาพ มีทั้งพื้นที่สาธารณะและพื้นที่ส่วนตัว การแช่ออนเซ็นจะช่วยเพิ่มการไหลเวียนโลหิตและการเผาผลาญไขมัน ลดความเครียดและการนอนหลับที่ดีขึ้น รวมถึงยังมีสวนน้ำที่เด็กๆหรือผู้ใหญ่ก็สามารถเข้าไปเล่นได้อีกด้วย **(อนเซ็น + สวนน้ำ รวมในค่าทัวร์แล้ว)**

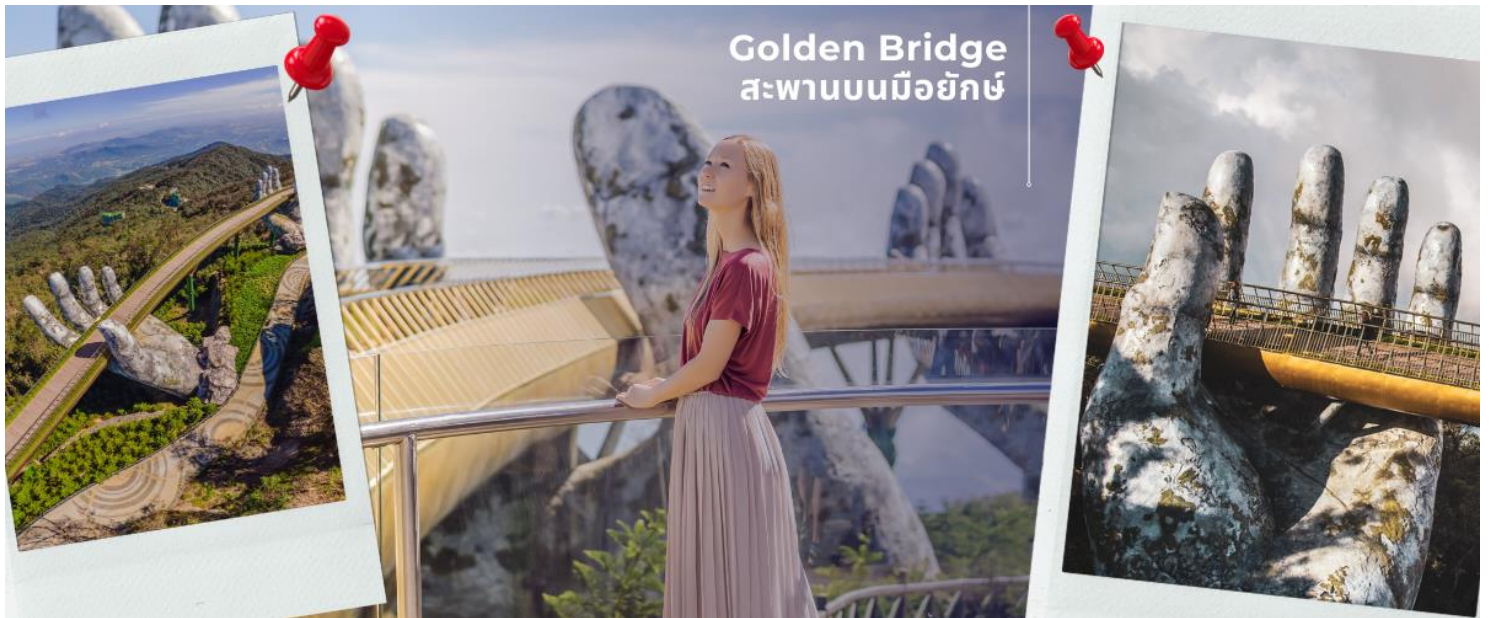


ค่ำ  
รับประทานอาหารค่ำ ณ ภัตตาคาร **เมนูพิเศษ !!! ปิ้งย่าง BBQ (4)**  
ที่พัก **MIKAZUKI JAPANESE RESORTA & SPA (ออนเซ็น)**

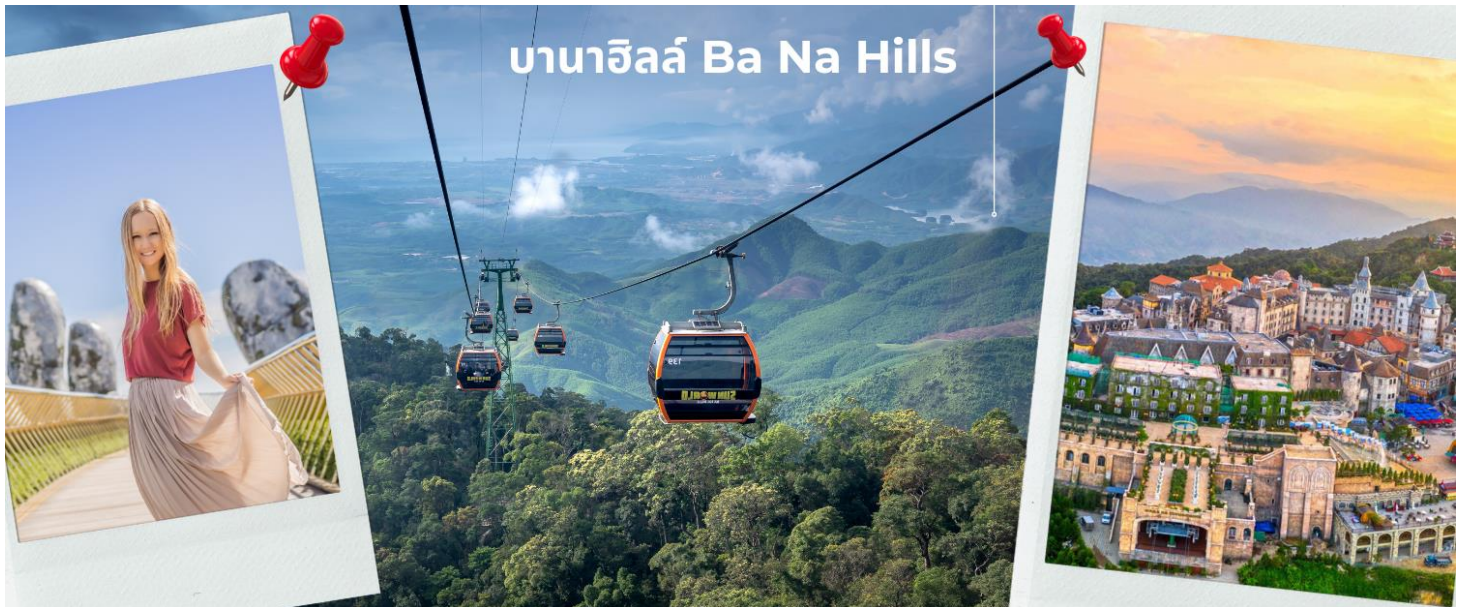
วันสาม **บาน่าฮิลล์ – สะพานมือ – สวนสนุก – ดานัง**

เช้า  
รับประทานอาหารเช้าที่ **โรงแรม (5)**

จากนั้นนำท่านเยือนภูเขา **บาน่าฮิลล์** เพลิดเพลินกับการนั่งกระเช้าที่ยาวที่สุดในเวียดนาม ระยะทาง 6 ก.ม. ผ่านภูเขาและสายหมอกสัมผัสอากาศที่หนาวเย็นตลอดปีชมวิวกว้างที่สวยงามของภูเขาสายเวิน เก็บภาพแห่งความสวยงาม ซึ่งสมัยก่อนชาวฝรั่งเศสตั้งใจจะสร้างเป็นเมืองต่างอากาศอีกแห่งหนึ่งของเวียดนามบนภูเขามิรีรีสอร์ท ห้องพัก ร้านอาหาร และ **สวนสนุก (Fantasy Park)** ที่รอให้ท่านไปเล่น **สวนสนุกแบบไม่อัน สวนดอกไม้แห่งความรัก Le Jardin D'Amour** สไตล์ยุโรปที่มีดอกไม้เมืองหนาว หลากหลายชนิด นำท่านชม **พระยูไลองค์ใหญ่ ณ วัดลิงอิ่งแห่งบาน่าฮิลล์** ที่เป็นองค์มีความสูงถึง 30 เมตร (ให้ท่านได้อิสระเล่นสวนสนุก + ดูหนัง 3D,4D,5D ฟรีทุกอย่าง / **ยกเว้นห้องหุ่นซีผึ้งและโรงไวน์**) จากนั้นนำท่านชมสถานที่แห่งใหม่บนบาน่าฮิลล์นั่นก็คือ **สะพานสีทองหรือสะพานมือยก** **นั่นเอง**

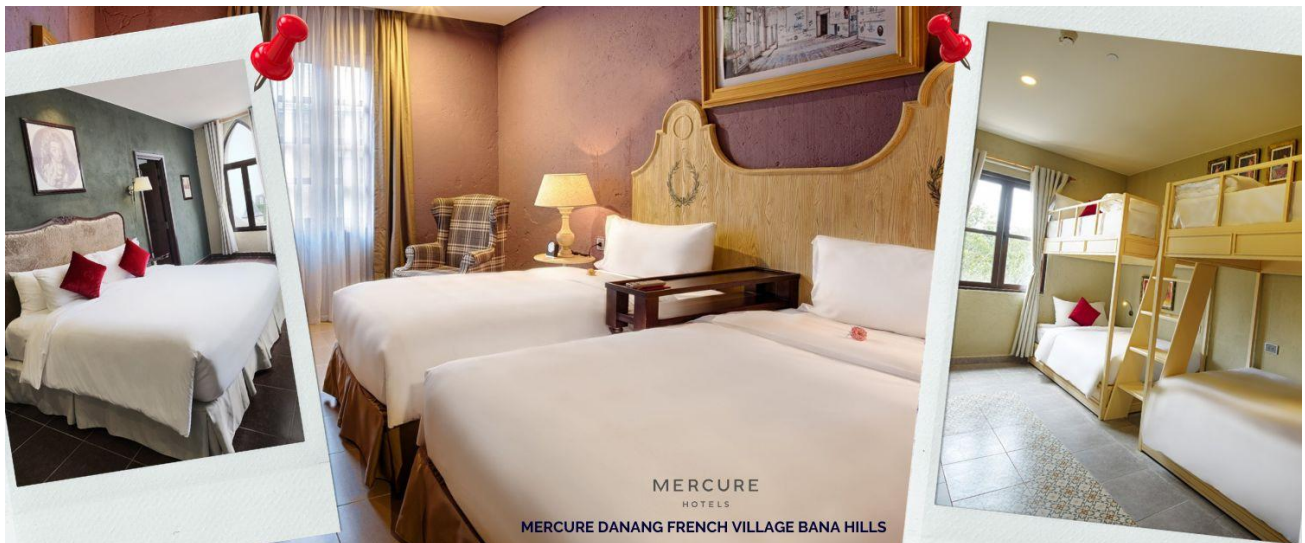


เที่ยง  
รับประทานอาหารเที่ยง ณ ภัตตาคาร **บุฟเฟ่ต์อาหารนานาชาติบนบาน่าฮิลล์ (6)**



## บานาฮิลล์ Ba Na Hills

ให้ท่านได้อัศจรรย์ รับบรรยากาศแบบยุโรปบนยอดเขาบานาฮิลล์ที่มีความสูง 1,300 เมตรเทียบกับระดับน้ำทะเลซึ่งแต่ก่อนเป็นที่พักตากอากาศของกลุ่มทหารฝรั่งเศสในช่วงที่เขามาทำสงครามในประเทศเวียดนาม ท่านจะได้สัมผัสอากาศเย็นสบาย และบรรยากาศแสนโรแมนติก ที่มาด้วยหมอกและดอกไม้เมืองหนาวหลากหลายชนิด พิเศษของภูเขาบานาฮิลล์คือในเวลาหนึ่งวันจะครบ 4 ฤดู เข้าเป็นฤดูใบไม้ผลิ เทียงเป็นฤดูร้อน บ่ายเป็นฤดูใบไม้ร่วง เย็นเป็นฤดูหนาว ให้ท่านอิสระกับกิจกรรมเครื่องเล่นในสวนสนุกหรือชมพระองค์ใหญ่อยู่บนยอดเขาบานาฮิลล์ **ให้ท่านได้อิสระบนบานาฮิลล์อย่างจุใจทั้งโซนเก่าและโซนใหม่อย่างเต็มที่**



MERCURE  
HOTELS

MERCURE DANANG FRENCH VILLAGE BANA HILLS

ค่ำ

รับประทานอาหารค่ำ ณ ภัตตาคาร **บุฟเฟ่ต์อาหารนานาชาติบนบานาฮิลล์ (7)**

ที่ พั ก

### MERCURE DANANG FRENCH VILLAGE BANA HILLS

**วันสี่** บานาฮิลล์ - ดานัง - ร้านเยื่อไผ่ - โบสถ์สีชมพู - ตลาดฮาน - สนามบินดานัง - สุวรรณภูมิ

**เช้า** รับประทานอาหารเช้าที่ ห้องอาหารบานาฮิลล์ (8)

ในช่วงเช้า ยังมีเวลาให้ท่านได้เพลิดเพลิน กับความสวยงาม และบรรยากาศของบานาฮิลล์ อาทิเช่น โซน **ปราสาทจันทรา Luna Castle โซนเปิดใหม่ล่าสุด** เป็นโซนที่เปิดใหม่ล่าสุดของบานาฮิลล์ ในโซนเปิดใหม่นี้จะต้องนั่งรถราง Tram ต่อเข้ามายังปราสาท เปิดตัวเมื่อปี 2022 มีพื้นที่รวมมากถึง 38,000 ตารางเมตร รวม 4 ชั้น ในแต่ละชั้นจะมีธีมที่แตกต่างกัน ได้แก่ ถ้ำมังกร หมาป่าจอมพลัง นกฮูกอีรูด และจักรัศพระจันทร์สามารถเดินถ่ายรูปได้ทุกจุด เพราะแต่ละจุดตกแต่งออกมาได้สวยงามๆ



**ได้เวลาอันเหมาะสม นำท่านลงกระเช้าสู่ดานัง**

**เที่ยง** รับประทานอาหารเที่ยง ณ ภัตตาคาร (9)

แวะเลือกซื้อผลิตภัณฑ์จากร้านเยื่อไผ่ จากนั้นนำท่านไป **โบสถ์สีชมพู หรือ โบสถ์คริสต์ดานัง (Danang Cathedral)** เป็นโบสถ์ที่มีความสำคัญเนื่องจากเป็นจุดเริ่มต้นของศาสนาคริสต์ในเวียดนาม สร้างขึ้นในสมัยที่เวียดนามตกเป็นอาณานิคมของฝรั่งเศสเป็นสถาปัตยกรรมในสไตล์โกธิก พร้อมด้วยการตกแต่งอย่างสวยงามประณีต ที่สำคัญคือเป็นโบสถ์สีชมพูพาสเทลทั้งหลัง ตัดขอบด้วยสีขาว ดูละมุนตาสุดๆ



โบสถ์สีชมพู หรือ  
โบสถ์คริสต์ดานัง

นำท่านไปละลายทรัพย์ที่ **ตลาดฮาน** เป็นตลาดที่รวบรวมสินค้ามากมายเป็นที่นิยมทั้งชาวเวียดนามและชาวไทย อาทิ เสื้อเวียดนาม หมวก รองเท้า กระเป๋า สินค้าพื้นเมือง โดยเฉพาะงานฝีมือ อาทิ ภาพผ้าปักมืออันวิจิตร คอมพิวเตอร์ ผ้าปัก กระเป๋าปัก ตะเกียบไม้แกะสลัก ชุดอ่าวหย่าย(ชุดประจำชาติเวียดนาม) ไว้เป็นที่ระลึกมากมายเพื่อฝากคนที่บ้าน



ตลาดฮาน  
ดานัง

สมควรแก่เวลา นำท่านเดินทาง สู่นามบิน Danang International Airport เตรียมตัวเดินทางสู่  
กรุงเทพฯ

- ค่า บริการขนมปังเวียดนาม ท่านละ 1 ชิ้น (10)
- 18.15 น. เห็นฟ้าสู่กรุงเทพฯ โดยสายการบิน VIETJET AIR เที่ยวบินที่ VZ963
- 19.50 น. ถึงสนามบินสุวรรณภูมิ โดยสวัสดิภาพด้วยความประทับใจ ...





รายการท่องเที่ยวนี้ อาจเปลี่ยนแปลงหรือสลับสถานที่ท่องเที่ยว ได้ตามความเหมาะสม  
อันเกิดจากปัจจัยภายนอก เช่น สภาพอากาศ และความล่าช้าของเที่ยวบิน และอื่นๆ  
โดยบริษัทฯ ผู้จัด จะคำนึงถึงผลประโยชน์ของลูกค้าเป็นสำคัญ



ราคาทัวร์ไม่รวมค่าทิปไกด์ท้องถิ่นและคนขับรถ  
ท่านละ 1,200 บาท ตลอดการเดินทาง  
**หัวหน้าทัวร์ไทย แล้วแต่ความพึงพอใจในการบริการ**

# อย่าลืม

**อ่านเพื่อทำความเข้าใจเงื่อนไขการจองทัวร์**

## เงื่อนไขที่พัก บานาฮิลล์



**โรงแรมไม่มีห้องพัก สำหรับ 3 ท่าน (TRP ROOM)**

1. FAMILY BUNG เติง 2 ชั้น 2 เติง พัก 4 ท่าน ไม่มีค่าใช้จ่ายเพิ่ม
2. FAMILY BUNG เติง 2 ชั้น 2 เติง พัก 3 ท่าน จ่ายเพิ่ม 1,000 บาท/ห้อง

MERCURE  
HOTELS

**MERCURE DANANG FRENCH VILLAGE BANA HILLS**

สำหรับคืน ที่พักบนบานาฮิลล์ อาจมีการสลับกับ  
โดยรายการท่องเที่ยวอาจมีการปรับเปลี่ยนตามความเหมาะสม

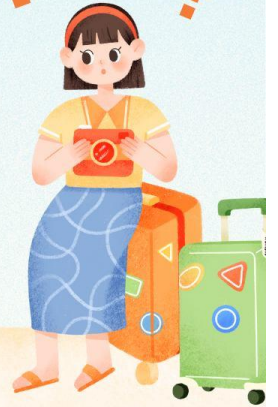




# เงื่อนไขการยกเลิก

ขอสงวนสิทธิ์ในการคืนเงินมัดจำหรือค่าทัวร์เต็มจำนวน ?

**ทุกกรณี การแจ้งยกเลิกการเดินทาง  
หรือไม่เดินทางในวันที่ทำการจองไว้**



ค่าทัวร์เป็นลักษณะของการเหมาจ่าย  
ไม่สามารถคืนเงินค่าอาหาร  
หรือค่าเข้าชมสถานที่ท่องเที่ยวต่างๆ  
หากลูกค้าไม่เข้าร่วมกิจกรรมของทัวร์ทุกกรณี

วันที่เดินทาง	ห้องเตียงคู่ นอน 2-3 ท่าน เด็กมีเตียงพัก 3 ท่าน	พักเดี่ยว
<b>เดือน พฤศจิกายน 2567</b>		
6-9 พฤศจิกายน 2567	16,899 บาท	6,900 บาท
15-18 พฤศจิกายน 2567	17,899 บาท	6,900 บาท
<b>ธันวาคม 2567</b>		
8-11 ธันวาคม 2567	17,899 บาท	6,900 บาท
31 ธันวาคม-3 มกราคม 2568	23,899 บาท	6,900 บาท
<b>มกราคม 2568</b>		
15-18 มกราคม 2568	16,899 บาท	6,900 บาท
24-27 มกราคม 2568	17,899 บาท	6,900 บาท
<b>กุมภาพันธ์ 2568</b>		
7-10 กุมภาพันธ์ 2568	17,899 บาท	6,900 บาท
13-16 กุมภาพันธ์ 2568	17,899 บาท	6,900 บาท
<b>มีนาคม 2568</b>		
8-11 มีนาคม 2568	17,899 บาท	6,900 บาท
22-25 มีนาคม 2568	17,899 บาท	6,900 บาท
<b>ราคาเด็ก อายุไม่เกิน 2 ขวบ (Infant) ชำระราคาตัว 3,000 บาท</b>		



## อัตราค่าบริการรวม



- ✓ ค่าตัวเครื่องบินไป-กลับเส้นทางตามรายการระบุชั้นทัศนาวจร (ต้องไป-กลับพร้อมคณะเท่านั้น)
- ✓ ค่าภาษีสนามบินและค่าภาษีน้ำมันเชื้อเพลิงแล้ว และทางบริษัทขอเก็บเพิ่มในกรณีที่สายการบินมีการปรับค่าธรรมเนียมเพิ่ม ก่อนการเดินทาง
- ✓ ค่าสัมภาระน้ำหนักท่านละ 20 กก. โหลดใต้ท้องเครื่องบิน และสำหรับถือขึ้นเครื่อง 7กก.
- ✓ ค่าที่พักตามระบุในรายการ
- ✓ ค่าอาหารตามรายการระบุ
- ✓ ค่ารถรับ-ส่งนำเที่ยวตามรายการ และ ค่าเข้าชมสถานที่ตามรายการระบุ
- ✓ ค่าบริการหัวหน้าทัวร์ที่ชำนาญเส้นทางนำท่านท่องเที่ยวตลอดรายการในต่างประเทศ
- ✓ ประกันอุบัติเหตุระหว่างการเดินทาง วงเงินท่านละ 1,000,000 บาท (เงื่อนไขตามกรมธรรม์)
- ✓ ภาษีมูลค่าเพิ่ม 7% และภาษีหัก ณ ที่จ่าย 3% (แต่ค่าบริการเท่านั้น)



## อัตราค่าบริการไม่รวม

- ✗ ค่าใช้จ่ายส่วนตัว อาทิ ค่าทำหนังสือเดินทาง, ค่าโทรศัพท์ส่วนตัว, ค่าช้อปปิ้ง, มิบบาร์ในห้องพัก , รวมถึงค่าอาหารและเครื่องดื่มที่สั่งเพิ่มนอกเหนือรายการ
- ✗ ค่าสัมภาระที่หนักเกินสายการบินกำหนด (ปกติ 20 กก.)
- ✗ ค่าทิปโถงดินและคนขับรถ ท่านละ 1,200 บาท สำหรับเดินทางตั้งแต่ 1 เม.ย. 67 เป็นต้นไป



## เงื่อนไขการจอง และชำระเงิน

ชำระมัดจำในวันจองที่นัดละ **5,000 บาท** พร้อมหนังสือเดินทาง (หรือสำเนา) ส่วนที่เหลือชำระทั้งหมดอย่างน้อย 20 วันก่อนการเดินทาง

กรุ๊ปที่เดินทางช่วงวันหยุด หรือเทศกาลที่ต้องการนัดมัดจำกับสายการบินหรือผ่านตัวแทนในประเทศหรือต่างประเทศ รวมถึงเที่ยวบินพิเศษ เช่น Charter Flight, Extra Flight ทางบริษัทฯ ขอสงวนสิทธิ์ไม่คืนเงินค่าทัวร์ทั้งเต็มจำนวนหรือบางส่วน ในกรณีที่ท่านจองแล้วยกเลิกหรือเลื่อนการเดินทาง

กรุ๊ปที่เดินทางช่วงวันหยุด หรือเทศกาลที่ต้องการนัดมัดจำกับสายการบินหรือผ่านตัวแทนในประเทศหรือต่างประเทศ รวมถึงเที่ยวบินพิเศษ เช่น Charter Flight, Extra Flight ทางบริษัทฯ ขอสงวนสิทธิ์ไม่คืนเงินค่าทัวร์ทั้งเต็มจำนวนหรือบางส่วน ในกรณีที่ท่านจองแล้วยกเลิกหรือเลื่อนการเดินทาง





## ข้อควรทราบ



ทางบริษัทฯ ขอสงวนสิทธิ์ความรับผิดชอบใด ๆ ทั้งสิ้นในกรณีดังต่อไปนี้



หากเกิดกรณีความล่าช้าจากสายการบิน, การประท้วง, การนัดหยุดงาน, การก่อกวน, การปิดด่าน, ภัยธรรมชาติ หรือกรณีที่ท่านถูกปฏิเสธการเข้าหรือออกเมืองจากเจ้าหน้าที่ตรวจคนเข้าเมืองหรือเจ้าหน้าที่กรมแรงงานทั้งจากไทยและต่างประเทศ ซึ่งอยู่นอกเหนือความรับผิดชอบของบริษัทฯ



หากท่านใช้บริการของทางบริษัทฯ ไม่ครบ อาทิ ไม่เที่ยวบางรายการ, ไม่ทานอาหารบางมื้อ เพราะค่าใช้จ่ายทุกอย่างทางบริษัทฯ ได้ชำระค่าใช้จ่ายให้ตัวแทนต่างประเทศแบบเหมาขาดก่อนออกเดินทางแล้ว



หากเกิดทรัพย์สินสูญหายจากการโจรกรรมและ/หรือ เกิดอุบัติเหตุสูญหายที่เกิดจากความประมาทของตัวนักท่องเที่ยวเอง



ตั๋วเครื่องบินเป็นตั๋วราคาพิเศษ หากท่านไม่เดินทางพร้อมคณะไม่ว่าจะด้วยเหตุใดก็ตาม ไม่สามารถนำมาเลื่อนวันเดินทางหรือคืนเงินได้



เนื่องจากตั๋วเครื่องบินเป็นตั๋วแบบหมู่คณะระบบจะทำการ Random ไม่สามารถเลือกที่นั่งได้ ท่านอาจจะไม่ได้ที่นั่งติดกัน แต่สามารถแจ้งความต้องการต่อที่หน้าเคาน์เตอร์สายการบินเท่านั้น



## สำคัญมาก



**หนังสือเดินทาง (Passport) ต้องมีอายุเหลือใช้งานอย่างน้อย 6 เดือน**  
บริษัทฯ ไม่รับผิดชอบหากอายุหนังสือเดินทางของท่าน เหลือไม่ถึง  
และไม่สามารถเดินทางออกนอกประเทศได้



**หากท่านไม่ได้ถือหนังสือเดินทางไทย โปรดสอบถาม  
เงื่อนไข การเดินทางและ เงื่อนไขวีซ่า**