



062-8677422
066-0955979



TAT Licence NO.
11/09846

@up2utour



Line Official

Up2utour อัพทูทัวร์



UP2UTOUR AND TRAVEL THAILAND
509/269 อุโมงเพลง 6 ซ.2 ม.3
ต.คูคต อ.ลำลูกกา จ.ปทุมธานี 12130



หุบเขาสวัตต์ สวิสท์เซอร์แลนด์ ณ ดินแดนปารีสสถาน
พร้อมตามรอยความเจริญรุ่งเรืองของพระพุทธศาสนาในช่วงต้น

หุบเขาสวัตต์ สวิสท์เซอร์แลนด์ ณ ดินแดนปารีสสถาน

พร้อมตามรอยความเจริญรุ่งเรืองของพระพุทธศาสนาในช่วงต้น



SWAT MUSEUM



AMLUK-DARA



TAKHT BHAI

21-28 มิ.ย./5-12 ก.ค.68

8 วัน 6 คืน



FOCUS PLACE

- SWAT MUSEUM
- AMLUK-DARA
- TAKHT BHAI
- MALAM JABBA-GREEN VALLEY
- KALAM VALLEY
- TAXILA MUSEUM

ราคาเริ่มต้น

72,900

หุบเขาสวัต (SWAT Valley) เป็นสถานที่ที่น้อยคนจะรู้จักในประเทศปากีสถาน ในสมัยเป็นอาณานิคมของอังกฤษ พระนางอลิซาเบธ ที่ 1 เคยเสด็จเยือนที่นี่และถึงกับกล่าวว่า ที่นี่เหมือน Mini Switzerland ในฤดูหนาวจะมีสกีรีสอร์ทและในฤดูร้อนช่วงเดือน มิถุนายน-สิงหาคม ที่นี่จะสวยงามไปด้วยทุ่งหญ้าแพรรีมีโดว์ และดอกไม้ป่าหลากสีสน นอกจากนี้ดินแดนแห่งนี้ยังเป็นสถานที่ที่ศาสนาพุทธเคยรุ่งเรืองมาก่อน และมีหลักฐานทางโบราณคดีมากกว่า 1000 แห่ง ที่เคยเป็นวัดในพระพุทธศาสนา อยากให้ทุกท่านได้มารู้จักกับหุบเขาที่สวยงามและน่าค้นหา

โปรแกรมสรุป

วันที่	รายการทัวร์	อาหาร			โรงแรม
		เช้า	กลางวัน	เย็น	
1	กรุงเทพ-อิสลามาบัด	✕	✕	🍷	Grand View Hotel 4*
2	SWAT-Swat Museum- Janhanabad-Butkara	🍷	🍷	🍷	Swat Serena 5*
3	Amluk-Dara / Nemogram Stupa	🍷	🍷	🍷	Swat Serena 5*
4	SWAT –MALAM JABBA-GREEN VALLEY- ABSHAR VIEW POINT	🍷	🍷	🍷	Pear Continental Hotel 5*
5	KALAM VALLEY EXPLORATION -SWAT	🍷	🍷	🍷	Swat Serena 5*
6	SWAT –TAKHT BHAI ARCHEOLOGICAL	🍷	🍷	🍷	Turmalin Hotel 4*
7	PESHWAR –TAXILA MUSEUM -ISLAMABAD	🍷	🍷	🍷	Tea House
8	กรุงเทพ 05.20	🍷	🍷	🍷	Tea House

วันที่ 1 กรุงเทพ-อิสลามาบัด

มื้ออาหาร -/!➔

15.00 พบกัน ณ สนามบินสุวรรณภูมิ

18.45 ออกเดินทางไปยังสนามบินอิสลามาบัด โดยเที่ยวบินที่ TG349

22.20 เดินทางถึงอิสลามาบัดโดยสวัสดิภาพ

ที่พัก The Grand Islamabad

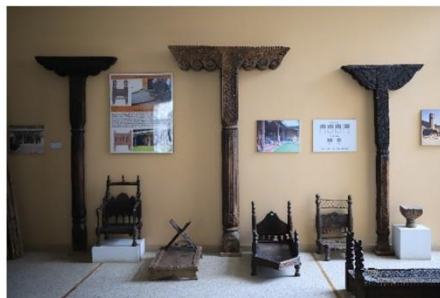
วันที่ 2 SWAT-Swat Museum- Janhanabad-Butkara

มื้ออาหาร(เช้า/เที่ยง/เย็น)

หลังรับประทานอาหารเช้า ออกเดินทางจากอิสลามาบัดไปยังเมืองสวัต (Swat) ใช้เวลาประมาณ 2.5 ชั่วโมง ผ่านเส้นทางมอเตอร์เวย์ เพื่อตามรอยพระภิกษุฟาเทียน ที่ระบุเรื่องราวเล่าสืบต่อกันว่า อุทยานและถนนหนทางทั้งหลายรอบรอยพระพุทธรบาทเมื่อพระภิกษุฟาเทียนได้ข้ามแม่น้ำสินธุแล้วก็จะเข้าเขตดูจิง(สวัต) อาหารและเสื้อผ้าเครื่องแต่งกายแบบเดียวกันกับประเทศอินเดีย พระธรรมวินัยขององค์สมเด็จพระสัมมาสัมพุทธเจ้ากำลังรุ่งเรือง นิवासสถานซึ่งพระภิกษุพักทั้งหมดด้วยกันราว 500 แห่ง เป็นนิกายฝ่ายหินยานทั้งหมด ..ในกาลครั้งหนึ่งเมื่อสมเด็จพระพุทธรบาทเจ้า เสด็จมาสู่อินเดียภาคเหนือ, พระองค์ได้เสด็จมาถึงนครแห่งนี้ ได้ทรงเหยียบรอยพระพุทธรบาทเบื้องซ้ายลงไว้ในที่แห่งหนึ่ง ซึ่งผู้ที่ได้ไปพบเห็นมาแล้วบางคนก็ว่ายาว บางคนก็ว่าสั้นตามแต่ความคิดเห็นของเขา. รอยพระบาทนี้ยังคงมีปรากฏอยู่, และถือกันว่าเป็นรอยพระพุทธรบาทอันแท้จริงจนตราบเท่าทุกวันนี้. จากนั้น

เข้าชม พิพิธภัณฑ์สวัต (Swat Museum)

พิพิธภัณฑ์แห่งนี้เริ่มก่อตั้งขึ้นตั้งแต่ ค.ศ.1959 เป็นที่เก็บโบราณวัตถุที่ขุดค้นได้โดยคณะนักโบราณคดีชาวอิตาลี แหล่งโบราณคดีในหุบเขาสวัตส่วนใหญ่กระทั่งในปัจจุบันก็ยังอยู่ในการดูแลของนักโบราณคดีชาวอิตาลี ร่วมกับนักโบราณคดีปากีสถาน อันที่จริงพิพิธภัณฑ์แห่งนี้เคยถูกผลกระทบจากความรุนแรงทางการเมืองมาก่อน แต่ได้รับการบูรณะและเพิ่งกลับมาเปิดใหม่อีกครั้งเมื่อ ค.ศ.2014 นี้เอง ทำให้ยังแลดูใหม่เอี่ยมอยู่



เที่ยง รับประทานอาหารกลางวัน จากนั้นเดินทางต่อไปยัง

เจดีย์บุตการา (Butkala)

เป็นเจดีย์พุทธศาสนา ที่สำคัญแห่งหนึ่ง ใกล้เมืองมิงโกราในเขตสวาทประเทศปากีสถาน ตามหลักฐานการขุดค้นพบเหรียญกษาปณ์ แสดงให้เห็นว่า เจดีย์องค์นี้สร้างมาตั้งแต่สมัยพระเจ้าอโศก หลังมหาปรีนิพพาน 200 กว่าปี ที่พระพุทธรูปเศวตได้แผ่ขยายขึ้นมาทางเหนือ ถือเป็นวัดที่เก่าแก่ที่สุดในสวัต และมีการก่อสร้างซ้อนรอบเจดีย์องค์แรกอีก 4 ครั้งต่างสมัย จนถึงสมัยกุษาณะในช่วงปลายคริสต์ศตวรรษที่ 2 บริเวณของสถานที่กว้างใหญ่ มีร่องรอยอาคารก่อสร้างเป็นวัด มีกุฏิสงฆ์ เจดีย์องค์เล็กๆ จำนวนมาก รอบๆ บริเวณเจดีย์เป็นหมู่บ้าน เจดีย์นี้ถูกค้นพบในปี 1956 เป็นสถาปัตยกรรมแบบ เฮลเลนนิสติก ช่วงศตวรรษที่ 2 ก่อนคริสตกาล ซึ่งบ่งชี้ว่า ชาวอินโด-กรีก ผู้ปกครองอินเดียตะวันตกเฉียงเหนือในช่วงเวลานั้นมีส่วนร่วมในการพัฒนาสถาปัตยกรรมแบบ กรีก-พุทธ โบราณวัตถุจำนวนมากได้รับการเก็บรักษาอยู่ในพิพิธภัณฑ์ศิลปะตะวันออกแห่งชาติและพิพิธภัณฑ์ศิลปะตะวันออกโบราณแห่งเมืองตุริน (MAO) นำท่านเข้าสู่ที่พัก

เย็น รับประทานอาหารเย็น ณ โรงแรมที่พัก Swat Serena Hotel หรือเทียบเท่า



วันที่ 3 Amluk-Dara / Nemogram Stupa

มื้ออาหาร(เช้า/เที่ยง/เย็น)

หลังรับประทานอาหารเช้า นำท่านเดินทางไปยัง

สถูปอัมลุกดารา (Amluk Dara stupa)

ลุ่มน้ำสวัต สร้างสมัยคันธาระ อายุคริสต์ศตวรรษที่ 2-9 เป็นสถูปที่ได้รับการอนุรักษ์ไว้อย่างดีและรายล้อมไปด้วยทิวทัศน์ที่สวยงาม ฝ่ายกองงานโบราณคดีจากพิพิธภัณฑ์สวัตให้คำแปล อัมลุก (Amluk) คือ ผลไม้ชนิดหนึ่งที่ชื่อลูกพลับ ด้วยมีชาวบ้านในย่านหุบเขาดังกล่าวทำสวนผลไม้ชนิดนี้กันมาก สถานที่ตั้งเป็นหุบเขาที่มีลำธารไหลตลอดปี อุดมสมบูรณ์ไปด้วยพืชผลนานาพันธุ์แะชมและเก็บผลไม้ลูกพลับ(ตามฤดูกาล)

เที่ยง รับประทานอาหารกลางวัน หลังจากนั้นเดินทางต่อไปยัง

สถูปเนโมแกรม (Nemogram Stupa)

ตั้งอยู่ห่างจาก Mingora ไปทางทิศตะวันตกประมาณ 45 กม. บนฝั่งขวาของแม่น้ำ Swat ในหุบเขาสาขาของ Shamozaai การขุดค้นสองครั้งในปี 1967 และ 1968 ทำให้พบเจดีย์หลักสามองค์เรียงกัน โดยมีลานเจดีย์สำหรับถวายพระ 56 องค์ และวัดที่อยู่ติดกันทางทิศตะวันตกของลานเจดีย์ นอกจากนี้ยังพบสิ่งค้นพบมากมายที่บันทึกไว้ที่นั่นแล้ว การค้นพบเจดีย์สามองค์ในแถวเดียวกันยังมีความสำคัญ เนื่องจากได้มีการค้นพบองค์ประกอบของเจดีย์ดังกล่าวเป็นครั้งแรกในแหล่งพุทธศาสนาที่ขุดพบในภูมิภาคนี้ สิ่งประดิษฐ์ที่ค้นพบ ได้แก่ รูปพระพุทธรเจ้า พระโพธิสัตว์ ภาพหุ่นต่ำที่บอกเล่าเรื่องราว องค์ประกอบตกแต่งและสถาปัตยกรรม ปาฏิหาริย์ของพระพุทธรเจ้า ฉากฆราวาส หีบพระบรมสารีริกธาตุ และสิ่งของที่ใช้ประโยชน์ได้และอื่นๆอีกมากมาย หลังจากนั้นนำท่านชม

ตลาดท้องถิ่น ในเมือง Mingora

เพื่อพบประสบการณ์ทางวัฒนธรรมและวิถีชีวิตความเป็นอยู่ของผู้คนที่นี่ และเลือกซื้อของที่ระลึก เช่นผ้าพื้นเมือง ผลไม้แห้ง อินทผาลัม และอื่นๆ

เย็น รับประทานอาหารค่ำ ณ โรงแรมที่พัก Swat Serena Hotel *



มื้ออาหาร(เช้า/เที่ยง/เย็น)

หลังรับประทานอาหารเช้าเดินทางต่อไปยัง

จาฮานาบัด (Jahanabad)

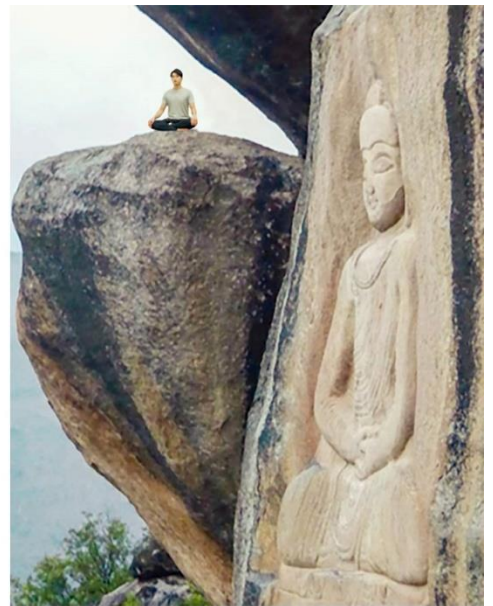
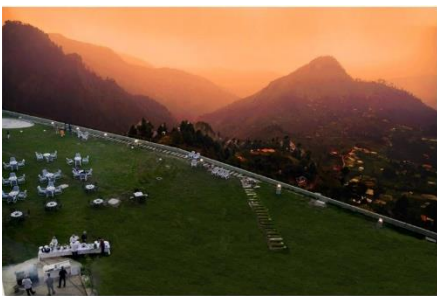
ภาพสลักพระพุทธรูปบนหน้าผาหินทรายบนภูเขาที่จาฮานาบัด (Jahanabad)

พระพุทธรูปแกะสลักแห่งจาฮานาบัด ที่มีชื่อเสียงโด่งดังบนหน้าผาแห่งนี้ มีความสำคัญเป็นรองเพียงพระพุทธรูปใหญ่แห่งบามิยันที่ อัฟกานิสถานเท่านั้น พระพุทธรูปแห่งจาฮานาบัดถือเป็นพระพุทธรูปแกะสลักที่ใหญ่ที่สุดในภูมิภาคเอเชียใต้ในปัจจุบัน พระพุทธรูปนี้แกะสลักบนหน้าผาหินใหญ่ในราวศตวรรษที่ 6-7 มีขนาดความสูงราว 6 เมตร (20 ฟุต) มีอายุราว 1,500 ปี ได้ถูกกลุ่มตาลีบันลอบเข้าทำลายในปี 2007 โดยการปีนขึ้นไปสอดระเบิด 2 แห่งที่พระพักต์ และไหล่ของพระพุทธรูป ระเบิดที่ไหล่ไม่ทำงาน และระเบิดที่พระพักต์ทำให้ใบหน้าส่วนหนึ่งเหนือริมฝีปากขึ้นไปแตกหักเสียหายทางการปาภิสถานได้เข้ากวาดล้างกลุ่มตาลีบันในหุบเขาสวัตและภูมิภาคโคเบอร์-บัคห์ตุณฑวานในปี 2009 และนำความสงบกลับคืนมายังหุบเขาสวัตอีกครั้ง หลังจากนั้นได้มีการบูรณะพระพุทธรูปแกะสลักแห่งนี้จนสมบูรณ์อีกครั้งในปี 2016 โดยนายช่างชาวอิตาลี

เที่ยง รับประทานอาหารกลางวัน จากนั้นนำท่านเดินทางต่อไปยัง

หมู่บ้าน Malam Jabba ในฤดูหนาวจะเป็นสกีรีสอร์ทที่ยอดนิยม สำหรับฤดูร้อนจะเป็นทุ่งหญ้าในเทพนิยาย มีความเขียวชอุ่มและดอกไม้ป่าหลากสี ให้ท่านได้เพลิดเพลินกับวิวทิวทัศน์อันแสนงดงามจนได้รับสมญานามว่า มินิสวิสต์เซอร์แลนด์

เย็น รับประทานอาหารเย็น ณ โรงแรมที่พัก Pearl Continental Malam Jabba



มื้ออาหาร(เช้า/เที่ยง/เย็น)

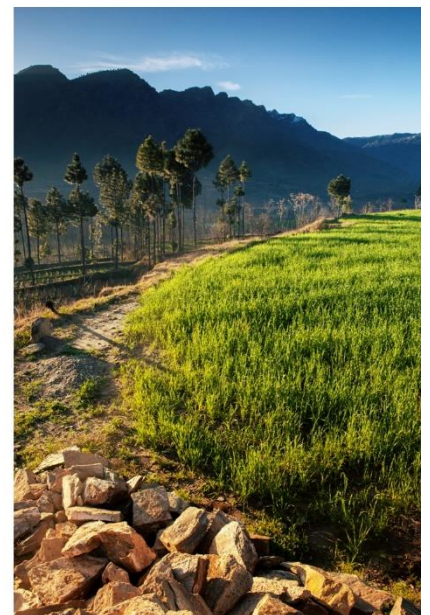
หลังรับประทานอาหารเช้า ออกเดิน พักผ่อนอริยะบท กับวิวที่สวยงามของ Kalam Valley ก่อนเดินทางกลับสู่เมืองสวัต . ใช้เวลาเดินทางประมาณ 2 ชมความงามของทะเลสาบมะโฮดัด Mahondad Lake ทะเลสาบแห่งนี้เป็นที่สวยงามท่ามกลางเทือกเขาล้อมรอบไปด้วยต้นไม้เขียวขจีและยอดเขาที่ปกคลุมไปด้วยหิมะ ที่นี่ เราจะสำรวจป่า Ushu ซึ่งเป็นป่าที่มียอดสนสูงตระหง่าน มีเส้นทางเดินที่เรียบง่ายและทิวทัศน์ที่สวยงามตระการตา หุบเขา Kalam เป็นแหล่งรวมความงามตามธรรมชาติ

เที่ยง รับประทานอาหารกลางวัน จากนั้นเดินทางกลับสวัต ระหว่างทางแวะ

ชินการ์ดาร์ สตูป (Shingardar stupa)

เจดีย์แห่งนี้มีผังเป็นวงกลมและเป็นหนึ่งในเจดีย์ที่สูงที่สุดในหุบเขาสวัต สร้างขึ้นโดย Uttarasena กษัตริย์โบราณแห่ง Swat เพื่อรวมเอาพระบรมสารีริกธาตุของสมเด็จพระสัมมาสัมพุทธเจ้า ในคริสต์ศตวรรษที่ 2 โครงสร้างของเจดีย์ประกอบด้วยหินก้อนใหญ่และหินชนวนบางๆ เจดีย์ Shingardara ได้รับการบันทึกเป็นตำนานโดยพันเอก Deane และ S.A. Stein ในสมัยอังกฤษปกครองปากีสถาน ด้วยเจดีย์ที่มีชื่อเสียงซึ่งสร้างโดย King Uttarasena ตามประเพณีที่แพร่หลายในสถานที่นี้ จะใช้ช่างเผือกเป็นพาหนะนำเสด็จพระบรมสารีริกธาตุ เมื่อไปถึงที่นั่น ช่างเผือกก็ล้มลงและตาย และกลายเป็นหิน กษัตริย์จึงสร้างเจดีย์ครอบช่างเผือกซึ่งกลายเป็นหิน จากนั้น เข้าพักผ่อนยังที่พัก

เย็น รับประทานอาหารเย็น ณ โรงแรมที่พัก SWAT Serena Hotel



มื้ออาหาร(เช้า/เที่ยง/เย็น)

หลังรับประทานอาหารเช้า ออกเดินทางไปยัง

ตักฮิไบห์(Takht-i-Bahi)

แปลว่า บัลลังก์แห่งน้ำพุ เป็นแหล่งโบราณคดีของอินเดีย-พาร์เธียน ซึ่งเป็น วัดพุทธโบราณ สถานที่แห่งนี้ถือเป็นพระธาตุที่สำคัญที่สุดแห่งหนึ่งของศาสนาพุทธสมัยคันธาระ วัดแห่งนี้ก่อตั้งขึ้นในศตวรรษที่ 1 และใช้งานจนถึงศตวรรษที่ 6 นักโบราณคดีถือว่ากลุ่มอาคารนี้เป็นตัวแทนของสถาปัตยกรรมของศูนย์กลางวัดพุทธในยุคนั้นโดยเฉพาะ ตักฮิไบห์ได้รับการขึ้นทะเบียนเป็นแหล่งมรดกโลกในปี 1980 โดย UNESCO บรรยายว่า ได้รับการอนุรักษ์ไว้เป็นอย่างดีเป็นพิเศษ ถือเป็นโบราณวัตถุทางพุทธศาสนาที่ยิ่งใหญ่ที่สุดแห่งหนึ่งในภูมิภาคคันธาระ ของปากีสถาน ทรัพย์สินที่ได้รับการจารึกประกอบด้วยสองส่วนที่แตกต่างกัน ซึ่งทั้งสองส่วนมีอายุย้อนไปถึงยุคเดียวกัน ตั้งอยู่บนยอดเขาต่างๆ ที่มีความสูงตั้งแต่ 36.6 เมตรถึง 152.4 เมตร ซึ่งถือเป็นลักษณะเฉพาะของสถานที่ทางพุทธศาสนา อาคารต่างๆ ก่อสร้างด้วยหินแบบคันธาระ โดยใช้หินบล็อกแบบแต่งและแบบกึ่งแต่งในท้องถิ่นวางในปูนขาวและดินเหนียว ปัจจุบันซากปรักหักพังประกอบด้วยลานเจดีย์หลัก ลานเจดีย์ถวายพระพร กลุ่มเจดีย์ 3 องค์ จัตุรัสวัดพร้อมห้องปฏิบัติ ธรรม ห้องประชุม ทางเดินขึ้นบันได มีหลังคา และอาคารฆราวาสอื่นๆ

เที่ยง รับประทานอาหารกลางวัน จากนั้นเดินทางไปยังเมืองเปชวาร์

พิพิธภัณฑสถานเปชวาร์

เป็นพิพิธภัณฑสถานที่ตั้งอยู่ในเปชวาร์ เมืองหลวงของ จังหวัดโคเบอร์บัคตุนควาของปากีสถานพิพิธภัณฑสถานแห่งนี้เป็นที่รวบรวมผลงานศิลปะทางพุทธศาสนาจากภูมิภาคคันธาระ โบราณ คอลเลกชันปัจจุบันประกอบด้วยสิ่งของเกือบ 14,000 ชิ้น ซึ่งอิงจาก วัฒนธรรม คันธาระกรีก-พุทธ ภูมิภาคพาร์เธียนและอินโด-ไซเธียน คอลเลกชันนี้ประกอบด้วยงานศิลปะ ประติมากรรม เกรียง ทัพพี รูปปั้น หนังสือโบราณ คัมภีร์อัลกุรอานฉบับแรก อาวุธ เสื้อผ้า เครื่องประดับ รูปจำลองของกลาส จารึก ภาพวาดของราชวงศ์โมกุลและยุคหลัง วัสดุในครัวเรือนและเครื่องปั้นดินเผา รวมถึงงานหัตถกรรมท้องถิ่นและเปอร์เซียพระพุทธรูปองค์ใหญ่แห่งซาร์ฮีร์ บาห์โลลขุดพบเมื่อปี พ.ศ. 2452 น้ำหนัก 1.5 ตัน สูงประมาณ 3 เมตร



มื้ออาหาร(เช้า/เที่ยง/เย็น)

หลังรับประทานอาหารเช้า ออกเดินทางไปยังเมืองตักศิลา ใช้เวลาทั้งวันเพื่อเยี่ยมชมโบราณสถานแห่งเมืองตักศิลาสมัยคันธาระ

พิพิธภัณฑ์ตักศิลา(Taxila Museum)

ซึ่งรวบรวมผลงานศิลปะแบบคันธาระอันน่าประทับใจไว้มากมาย ไม่ว่าจะเป็นประติมากรรมทางพุทธศาสนา เหรียญ เครื่องปั้นดินเผา และเครื่องประดับ ซึ่งจะทำให้คุณได้ภาพรวมของมรดกทางพุทธศาสนาอันล้ำค่าของภูมิภาคนี้

เจดีย์ธรรมราชา (Dharmarajika Stupa)

หนึ่งในเจดีย์พุทธศาสนาที่สำคัญที่สุดในเมืองตักศิลา สร้างขึ้นโดยพระเจ้าอโศกเมื่อศตวรรษที่ 3 ก่อนคริสตกาล สํารวจเจดีย์หลักและเจดีย์เล็กๆ โดยรอบ

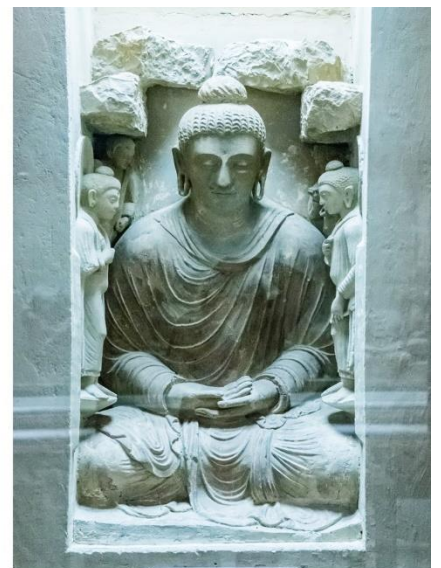
Jaulian

ซึ่งเป็นวัดพุทธโบราณที่ตั้งอยู่บนเนินเขาที่สามารถมองเห็นเมือง Taxila ได้ วัดแห่งนี้มีห้องสวดมนต์หลัก ห้องนั่งเล่น และเจดีย์ รับประทานอาหารกลางวัน Taxila เดินทางกลับเมืองอิสลามาบัด อีสระเดินช้อปปิ้ง

รับประทานอาหารเย็น ณ ภัตตาคาร

19.00 เดินทางไปยังสนามบินอิสลามาบัด

23.20 เดินทางกลับกรุงเทพ เที่ยวบินที่ TG 350



วันที่ 8 กรุงเทพ

05.20 เดินทางถึงกรุงเทพโดยสวัสดิภาพ

อัตราค่าบริการรวมตัวการบินไทย ยืนยันการเดินทางที่ กรุ๊ปละ 10 ท่าน

วันเดินทาง	ราคาท่าน/ท่าน	ราคาเด็กพักรวมกับผู้ใหญ่	พักเดี่ยวเพิ่ม
21-28 มิ.ย.68	72,900	69,900	8,900
5-12 ก.ค.68	74,900	69,900	8,900

อัตราค่าบริการนี้รวม

- 1 ค่าโรงแรม ยานพาหนะ ไกด์ และอาหาร ตามรายการระบุ
- 2 วิชาป่ากีสสถาน ปัจจุบันฟรีวีซ่า หากมีการปรับเปลี่ยนขอสงวนสิทธิ์ ปรับเปลี่ยนราคาตามค่าบริการจริง
- 3 ค่าเข้าชมสถานที่ต่างๆตามระบุ
- 4 ประกันการเดินทางแบบมีประกันสุขภาพแบบกลุ่ม
- 5 น้ำดื่ม Nestle Mineral Water บนรถโดยสาร
- 6 ผลไม้สดตามฤดูกาล
- 7.ค่าตัวโดยสารการบินไทยชั้นประหยัดไปกลับ กรุงเทพ-อิสลามาบัต

อัตราค่าบริการนี้ไม่รวม

- 1 ค่าใช้จ่ายส่วนตัว
- 2.ค่าทิปไกด์ คนขับรถ และหัวหน้าทัวร์ **เก็บที่สนามบิน ท่านละ 2,000 บาท**

เงื่อนไขการให้บริการ

1. การเดินทางในแต่ละครั้งจะต้องมีผู้โดยสาร **จำนวน 10 ท่านขึ้นไป** ถ้าผู้โดยสารไม่ครบจำนวนดังกล่าว ทางบริษัทฯ ขอสงวนสิทธิ์ในการเปลี่ยนแปลงราคาหรือยกเลิกการเดินทาง
2. ในกรณีที่ลูกค้าต้องออกตัวโดยสารภายในประเทศ กรุณาติดต่อเจ้าหน้าที่ของบริษัทฯ เพื่อเช็คว่าคุณูปการคอนเฟิร์มเดินทางก่อนทุกครั้ง เนื่องจากสายการบินอาจมีการปรับเปลี่ยนไฟล์ทบิน หรือเวลาบิน โดยไม่ได้แจ้งให้ทราบล่วงหน้า ทางบริษัทฯ จะไม่รับผิดชอบใด ๆ ในกรณี ถ้าท่านออกตัวภายในโดยไม่แจ้งให้ทราบและหากไฟล์ทบินมีการปรับเปลี่ยนเวลาบินเพราะถือว่าท่านยอมรับในเงื่อนไขดังกล่าว

3. การชำระค่าบริการ

3.1 กรุณาชำระมัดจำ ท่านละ 20,000 บาท

3.2 กรุณาชำระค่าทัวร์เต็มจำนวน ในกรณีที่ค่าทัวร์ราคาต่ำกว่า 10,000 บาท

3.3 กรุณาชำระค่าทัวร์ส่วนที่เหลือ 30 วันก่อนออกเดินทาง **45 วันก่อนเดินทางสำหรับช่วงสงกรานต์และปีใหม่**

3.4 กรณีชำระก่อนวันเดินทางน้อยกว่า 21 วัน หรือราคาทัวร์โปรโมชั่น ต้องชำระค่าทัวร์เต็มจำนวนเท่านั้น

4. กรณีผู้เดินทางที่ต้องการความช่วยเหลือเป็นพิเศษ เช่น การขอวีซ่าเชงเก้นที่สนามบิน กรุณาแจ้งบริษัทฯ อย่างน้อย 7 วันก่อนการเดินทาง หรือเริ่มตั้งแต่ท่านจองทัวร์ มิฉะนั้นทางบริษัทฯ ไม่สามารถจัดการได้ล่วงหน้า ทางบริษัทฯ ขอสงวนสิทธิ์ในการเรียกเก็บค่าใช้จ่ายตามจริงที่เกิดขึ้นกับผู้เดินทาง (ถ้ามี)

5. กรณีใช้หนังสือเดินทางราชการ (เล่มน้ำเงิน) เดินทางเพื่อการท่องเที่ยวเกี่ยวกับคณะทัวร์ หากท่านถูกปฏิเสธในการเข้า – ออกประเทศใด ๆ ก็ตาม ทางบริษัทฯ ขอสงวนสิทธิ์ไม่คืนค่าทัวร์และรับผิดชอบใด ๆ ทั้งสิ้น

เงื่อนไขการยกเลิก

**กรณีการขอยกเลิกการเดินทาง หรือเลื่อนการเดินทาง นักท่องเที่ยวหรือตัวแทนจำหน่าย(ผู้มีชื่อในเอกสารการจอง) จะต้อง อีเมลล์ หรือ มาเซ็นเอกสารการยกเลิกที่บริษัท ใดๆอย่างหนึ่ง เพื่อเป็นการแจ้งยกเลิกกับทางบริษัทอย่างเป็นทางการเป็นลายลักษณ์อักษร (ทางบริษัทไม่ขอรับยกเลิกการจอง ผ่านทางโทรศัพท์ไม่ว่ากรณีใดๆ)

**กรณีนักท่องเที่ยวหรือตัวแทนจำหน่าย ต้องการขอรับเงินค่าบริการคืน นักท่องเที่ยวหรือตัวแทนจำหน่าย (ผู้มีชื่อในเอกสารการจอง) จะต้อง อีเมลล์ หรือ มาเซ็นเอกสารการขอรับเงินคืนที่บริษัท ใดๆอย่างหนึ่ง เพื่อทำเรื่องขอรับเงินค่าบริการคืน โดยแนบหนังสือมอบอำนาจพร้อมหลักฐานประกอบการมอบอำนาจ หลักฐานการชำระเงินค่าบริการต่างๆ และหน้าสมุดบัญชีธนาคารที่ต้องการให้นำเงินเข้าให้ครบถ้วน โดยมีเงื่อนไขการคืนเงินค่าบริการ ตาม “ประกาศคณะกรรมการธุรกิจนำเที่ยวและมัคคุเทศก์ เรื่อง หลักเกณฑ์เกี่ยวกับการกำหนดอัตราการจ่ายเงินค่าบริการคืนให้แก่นักท่องเที่ยว พ.ศ. 2563” ดังนี้

1. ยกเลิก ไม่น้อยกว่า 30 วันก่อนการเดินทาง (ไม่นับวันเดินทาง) คืนเงินค่าทัวร์เต็มจำนวน ยกเว้น ค่าใช้จ่ายที่เกิดขึ้นจริงเพื่อการเตรียมการนำเที่ยว ทั้งหมด เช่น ค่ามัดจำตัวเครื่อง ค่าบริการแลนด์ ต่างประเทศ เป็นต้น”
2. ยกเลิก ไม่น้อยกว่า 15-29 วันก่อนเดินทาง (ไม่นับวันเดินทาง) คืนเงินร้อยละ 50 ของค่าทัวร์ทั้งหมด ยกเว้น ค่าใช้จ่ายที่เกิดขึ้นจริงเพื่อการเตรียมการนำเที่ยวทั้งหมด เช่น ค่ามัดจำตัวเครื่อง ค่าบริการแลนด์ ต่างประเทศ เป็นต้น”
3. ยกเลิก น้อยกว่า 15 วันก่อนการเดินทาง ทางบริษัทฯ ขอสงวนสิทธิ์ไม่คืนเงินค่าทัวร์ทั้งหมด

** การจ่ายเงินคืนแก่นักท่องเที่ยวตามข้อกำหนดด้านบน ซึ่งมีการหักเงินในบางส่วนนั้น เนื่องจากทางบริษัทมีค่าใช้จ่ายที่ได้จ่ายจริงเพื่อการเตรียมการนำเที่ยวไปแล้ว เช่น การมัดจำที่นั่งบัตรโดยสารเครื่องบิน การจองที่พัก และ ค่าใช้จ่ายที่จำเป็นอื่นๆ เป็นต้น **

4. การยกเลิกเดินทางกับกรุ๊ปที่ออกเดินทางช่วงเทศกาลวันหยุด เช่น ปีใหม่, สงกรานต์ เป็นต้น บางสายการบินมีการกักรันตีมัดจำที่นั่งกับสายการบินและค่ามัดจำที่หัก รวมถึงเที่ยวบินพิเศษ เช่น CHARTER FLIGHT จะไม่มีการคืนเงินมัดจำหรือ ค่าทัวร์ทั้งหมดที่ชำระแล้ว ไม่ว่าจะยกเลิกด้วยกรณีใดๆ

***ในกรณี มีเหตุให้ต้องยกเลิกการเดินทางที่บริษัทได้โฆษณาไว้ ซึ่งมีใช้ความผิดของบริษัทเอง ทางบริษัทยินดีคืนเงินค่าบริการตามที่ลูกค้าได้ชำระมาแล้ว เต็มจำนวน โดยต้องมีระยะเวลาไม่น้อยกว่า 30 วัน ก่อนการเดินทาง โปรดอ่านข้อความให้ถี่ถ้วนก่อนการจองตั๋วทุกครั้ง เพื่อประโยชน์แก่ตัวท่านเอง ***

5. กรณีที่กองตรวจคนเข้าเมืองทั้งกรุงเทพฯ และในต่างประเทศ ปฏิเสธมิให้เดินทางออก หรือ เข้าประเทศที่ระบุไว้ในรายการเดินทาง บริษัท ขอสงวนสิทธิ์ที่จะไม่คืนค่าตั๋วไม่ว่ากรณีใดๆ ทั้งสิ้น

**** สำคัญ !! บริษัททำธุรกิจเพื่อการท่องเที่ยวเท่านั้น ไม่สนับสนุนให้ลูกค้าเดินทางเข้าประเทศโดยผิดกฎหมาย และในขั้นตอนการผ่านการตรวจคนเข้าเมืองขึ้นอยู่กับพิจารณาของเจ้าหน้าที่เท่านั้น ลูกค้าทุกท่านต้องผ่านการตรวจคนเข้าเมืองด้วยตัวของท่านเอง ทางมัคคุเทศก์ไม่สามารถให้ความช่วยเหลือใดๆ ได้ทั้งสิ้น ****

6. เมื่อท่านออกเดินทางไปกับคณะแล้ว ถ้าท่านงดการใช้บริการรายการใดรายการหนึ่ง หรือไม่เดินทางพร้อมคณะถือว่าท่านสละสิทธิ์ ไม่อาจเรียกร้องค่าบริการและเงินมัดจำคืน ไม่ว่ากรณีใดๆ ทั้งสิ้น

โปรดตรวจสอบ PASSPORT : กรุณานำพาสปอร์ตติดตัวมาในวันเดินทาง พาสปอร์ตต้องมีอายุไม่ต่ำกว่า 6 เดือน หรือ 180 วัน ขึ้นไปก่อนการเดินทาง และต้องมีหน้ากระดาษอย่างต่ำ 6 หน้า

หมายเหตุ : สำหรับผู้เดินทางที่อายุไม่ถึง 18 ปี และไม่ได้เดินทางกับบิดา มารดา ต้องมีจดหมายยินยอมให้บุตรเดินทางไปต่างประเทศจากบิดาหรือมารดาแนบมาด้วย