



062-8677422
066-0955979



TAT Licence NO.
11/09846

@up2utour



Line Official

Up2utour อัพทูทัวร์



UP2UTOUR AND TRAVEL THAILAND
509/269 อุ่ทองเพลส 6 ซ.2 ม.3
ต.คูคต อ.ลำลูกกา จ.ปทุมธานี 12130



GO1CEB-5J101
GO PHILIPPINES

Mabuhay

เซบู ออสลอบ โบโฮล ว่ายน้ำ ชม อลามวาว

ทาร์เซียร์ ช็อคโกแลตฮิลล์ 4 วัน 3 คืน



เดินทาง

21-24 ก.พ. 68

28 ก.พ.-03 มี.ค. 68

07-10, 14-17 มี.ค. 68

21-24, 28-31 มี.ค. 68

04-07 เม.ย. 68 (วันจักรี)

11-14 เม.ย. 68 (วันสงกรานต์)

18-21, 25-28 เม.ย. 68



ลิงทาร์เซีย



ช็อคโกแลตฮิลล์

- เปิดประสบการณ์ว่ายน้ำกับอลามวาว
- ว่ายน้ำและดำน้ำตื้นชมความงามเกาะสุมิลอน
- ชมความมหัศจรรย์ทางธรรมชาติ เขาช็อคโกแลต (Chocolate Hills) หนึ่งในแลนด์มาร์คที่โด่งดังที่สุดของฟิลิปปินส์
- ชม ทาร์เซียร์ ลิงที่มีขนาดเล็กที่สุดในโลก
- Baclayon Church โบสถ์ที่มีอายุเก่าแก่เป็นอันดับสองของฟิลิปปินส์

เริ่มต้น

32,900

วันที่	โปรแกรมการเดินทาง	อาหาร			โรงแรม
		เช้า	เที่ยง	เย็น	
1	กรุงเทพฯ (สนามบินดอนเมือง) - เซบู (สนามบิน แม็กทัน เซบู) 5J 5959 (06:35 11:40) - ป้อมปราการซานเปโตร – ทางเขน โบราณ – โบสถ์ซานโตนิโญ - พิพิธภัณฑ์ Casa Gorordo - อนุสาวรีย์มรดกแห่งเซบู The Heritage of Cebu Monument	✈	✓	✓	SUMMIT CIRCLE CEBU HOTEL หรือเทียบเท่า
2	มุ่งหน้าสู่ออสลอบ เปิดประสบการณ์การว่ายน้ำกับเหล่าฉลาม วาฬ - ว่ายน้ำและดำน้ำตื้นชมดงามเกาะสุมิลอน	✓	✓	✓	SUMMIT CIRCLE CEBU HOTEL หรือเทียบเท่า
3	มุ่งหน้าสู่เกาะโบโฮล เปิดประสบการณ์สนุกในเกาะโบโฮล ชม ลิงทาร์เซียร์ ลิงที่มีขนาดเล็กที่สุดในโลก – ซ็อกโกแลตฮิลล์ สถานที่ท่องเที่ยวที่มีชื่อเสียงของโบโฮล - Baclayon Church โบสถ์ที่มีอายุเก่าแก่เป็นอันดับสองของฟิลิปปินส์ – เกาะเซบู - สนามบิน แม็กทัน เซบู	✓	✓	✓	
4	เซบู (สนามบิน แม็กทัน เซบู) - กรุงเทพฯ (สนามบินดอนเมือง) 5J 5958 (02:25-05:35)	✈			

** รายการทัวร์ข้างต้นอาจมีการเปลี่ยนแปลงตามความเหมาะสม **

อัตราค่าบริการ

ระยะเวลาเดินทาง	ราคาทัวร์ ผู้ใหญ่/เด็ก (พัก 2 ท่าน) ท่านละ	ราคาทัวร์ (ไม่รวมตัวเครื่องบิน) *ติดต่อเจ้าหน้าที่*	พักเดี่ยว เพิ่มท่านละ
21-24 กุมภาพันธ์ 68	32,900.-	25,000.- (JOINLAND)	5,000.-
28 กุมภาพันธ์ 68 – 03 มีนาคม 68	32,900.-	25,000.- (JOINLAND)	5,000.-
07-10 มีนาคม 68	32,900.-	25,000.- (JOINLAND)	5,000.-
14-17 มีนาคม 68	32,900.-	25,000.- (JOINLAND)	5,000.-
21-24 มีนาคม 68	32,900.-	25,000.- (JOINLAND)	5,000.-
28-31 มีนาคม 68	32,900.-	25,000.- (JOINLAND)	5,000.-
04-07 เมษายน 68 (วันจักรี)	33,900.-	26,000.- (JOINLAND)	5,000.-
11-14 เมษายน 68 (วันสงกรานต์)	34,900.-	27,000.- (JOINLAND)	5,000.-
18-21 เมษายน 68	33,900.-	26,000.- (JOINLAND)	5,000.-
25-28 เมษายน 68	33,900.-	26,000.- (JOINLAND)	5,000.-

** อัตรานี้ไม่รวมค่าทิปคนขับรถ มัคคุเทศก์ท้องถิ่น ท่านละ 1,500 บาท/ท่าน **

เด็กอายุไม่เกิน 2 ปี ณ วันเดินทางกลับ (Infant) ท่านละ 6,500 บาท

อัตราค่าบริการนี้เฉพาะพาสปอร์ตไทยเท่านั้น!! [ในกรณีพาสปอร์ตต่างชาติ จ่ายเพิ่ม ท่านละ 3,000 บาท]

โปรแกรมอาจจะมีการปรับเปลี่ยนตามความเหมาะสมของสภาพอากาศและฤดูกาล

รายละเอียดเพิ่มเติม

- **ชำระมัดจำ 8,000 บาท / ท่าน (*ภายใน 24 ชม.*) หรือในกรณีโปรโมชั่นต้องชำระค่าทัวร์เต็มจำนวน (*ภายใน 6 ชม.*)** และ ชำระส่วนที่เหลือ 21 วัน ก่อนการเดินทาง
- *กรณีน้อยกว่า 21 วัน กรุ๊ปออกจะเดินทาง 10 ท่านขึ้นไป *กรณีที่มีผู้เดินทางไม่ครบตามจำนวน บริษัทฯ ขอสงวนสิทธิ์ในการเลื่อนการเดินทาง หรือเปลี่ยนแปลงอัตราค่าบริการ (ปรับราคาเพิ่มขึ้น เพื่อให้คณะสามารถออกเดินทาง)
- หากท่านมีการออกบัตรโดยสารภายในประเทศ (ตัวเครื่องบิน, รถทัวร์, รถไฟ) กรุณาติดต่อที่เจ้าหน้าที่เพื่อเช็คตารางเวลาเที่ยวบินทุกครั้งก่อนทำการออกบัตรโดยสารภายในประเทศ
- รายการทัวร์มีล้งร้านช้อปปิ้ง (ใช้เวลาล้งร้านไม่ต่ำกว่า 60 นาที/ร้าน) *หากไม่ประสงค์เข้าร้านมีค่าใช้จ่ายเพิ่มเติม*

DAY1

กรุงเทพฯ (สนามบินดอนเมือง) - เซบู (สนามบิน แม็กทัน เซบู)
5J 5959 (06:35 11:40) - ป้อมปราการซานเปโดร – กางเซนโบราณ
โบสถ์ซานโตนิโอ - พิพิธภัณฑ์ Casa Gorordo - อนุสาวรีย์มรดกแห่งเซบู
The Heritage of Cebu Monument

04.00 น. คณะมาพร้อมกันที่ สนามบินดอนเมือง เคาน์เตอร์เช็คอินสายการบิน Cebu Pacific โดยมีเจ้าหน้าที่ให้การต้อนรับ และอำนวยความสะดวก

06.35 น. นำท่านเดินทางสู่เกาะเซบู โดยสายการบิน Cebu Pacific เที่ยวบินที่ 5J 5959 (06:35 11:40)

**** ไม่มีอาหารบนเครื่อง, สัมภาระโหลดใต้เครื่องไม่เกิน 20ก.ก./ท่าน/1ใบ, ถู้อขึ้นเครื่อง ไม่เกิน 7ก.ก.****

11.40 น. เดินทางถึงสนามบินซานเปโดร แม็กทัน เซบู เกาะเซบู นำท่านผ่านพิธีการตรวจคนเข้าเมืองและศุลกากร จากนั้นนำท่านชมความภาคภูมิใจของเมืองเซบูและเกาะแมคตัน (เมืองลาปู-ลาปู)

กลางวัน รับประทานอาหาร ณ ภัตตาคารท้องถิ่น (มื้อที่ 1)

บ่าย

เที่ยวชมประวัติศาสตร์อันยาวนานและวัฒนธรรมที่น่าสนใจของเซบู พาท่านผ่านชม ป้อมปราการซานเปโดร (Fort San Pedro) เป็นป้อมปราการที่ตั้งอยู่ในเมืองเซบูของฟิลิปปินส์ ป้อมนี้เป็นหนึ่งในองค์ประกอบสำคัญของประวัติศาสตร์และการท่องเที่ยวของเซบู เป็นป้อมที่คอยปกป้องภัยอันตรายคุกคามในสมัยที่โจรสลัดชุกชุม



กางเซนโบราณ (The Magallen's Cross) ซึ่งมีอายุกว่า 485 ปี เป็นสัญลักษณ์ที่แสดงให้เห็นถึงความรุ่งเรืองของศาสนาคริสต์ในอดีต





DAY2

มุ่งหน้าสู่ออสลอบ เปิดประสบการณ์การว่ายน้ำชมฉลามวาฬ
ว่ายน้ำและดำน้ำตื่นชมดงามเกาะสุมิลอน

- เช้า รับประทานอาหาร ณ ห้องอาหารภายในโรงแรม (มื้อที่ 3)
- มุ่งหน้าสู่ออสลอบ เปิดประสบการณ์การว่ายน้ำกับเหล่าฉลามวาฬ
ว่ายน้ำกับฉลามวาฬ ที่อันโชนในน้ำใสชมฉลามวาฬระยะใกล้ ประสบการณ์คนรักสัตว์ไม่ควร
พลาด สัมผัสความสวยงามเหล่านี้ในที่อยู่อาศัยตามธรรมชาติ





เปิดประสบการณ์การว่ายน้ำ ชมฉลามวาฬ

กลางวัน

รับประทานอาหาร ณ ภัตตาคารท้องถิ่น (มื้อที่ 4)

ว่ายน้ำและดำน้ำตื้นชมฉลามวาฬและฉลามหูดำ ตั้งอยู่นอกชายฝั่งตะวันออกเฉียงใต้ของเกาะเซบู เกาะสุมิ ลอน เป็นหนึ่งในสถานที่ท่องเที่ยวที่ได้รับความนิยมมากที่สุดในเซบู ลักษณะเด่นคือสันทรายที่ เปลี่ยนแปลงรูปร่างทุกฤดูกาล

ค่ำ
ที่พัก

รับประทานอาหาร ณ ภัตตาคารท้องถิ่น (มื้อที่ 5)

SUMMIT CIRCLE CEBU HOTEL หรือเทียบเท่า

DAY3

มุ่งหน้าสู่เกาะโบโฮล เปิดประสบการณ์สนุกในเกาะโบโฮล ชมลิงทาร์เชียร์ ลิงที่มีขนาดเล็กที่สุดในโลก – ช็อกโกแลตฮิลล์สถานที่ท่องเที่ยวที่มีชื่อเสียงของโบโฮล - Baclayon Church โบสถ์ที่มีอายุเก่าแก่เป็นอันดับสองของฟิลิปปินส์ – เกาะเซบู - สนามบิน แม็กตัน เซบู

เช้า

รับประทานอาหารเช้า ห้องอาหารโรงแรม (มื้อที่ 6)

นั่งเรือข้ามฝากเรือ Fast track ferry มุ่งหน้าสู่เกาะโบโฮล (ใช้เวลาเดินทางประมาณ 2 ชม.) จากนั้นพาท่านชม ชมช็อกโกแลตฮิลล์ (Chocolate Hills) เป็นสถานที่ท่องเที่ยวที่มีชื่อเสียงของโบโฮลโดยเนินเหล่านี้จะมีสีเขียวในช่วงฤดูฝน และสีน้ำตาลอ่อนในช่วงฤดูร้อน มองดูคล้ายกับก้อนช็อกโกแลต



Photo by Jacob Ma

Photo by Jacob Ma



พาท่านชม **Baclayon Church** โบสถ์ที่มีอายุเก่าแก่เป็นอันดับสองของฟิลิปปินส์ ปัจจุบันได้กลายเป็นพิพิธภัณฑ์จัดแสดงของพื้นเมืองโบราณ



Photo by Jacob Mae



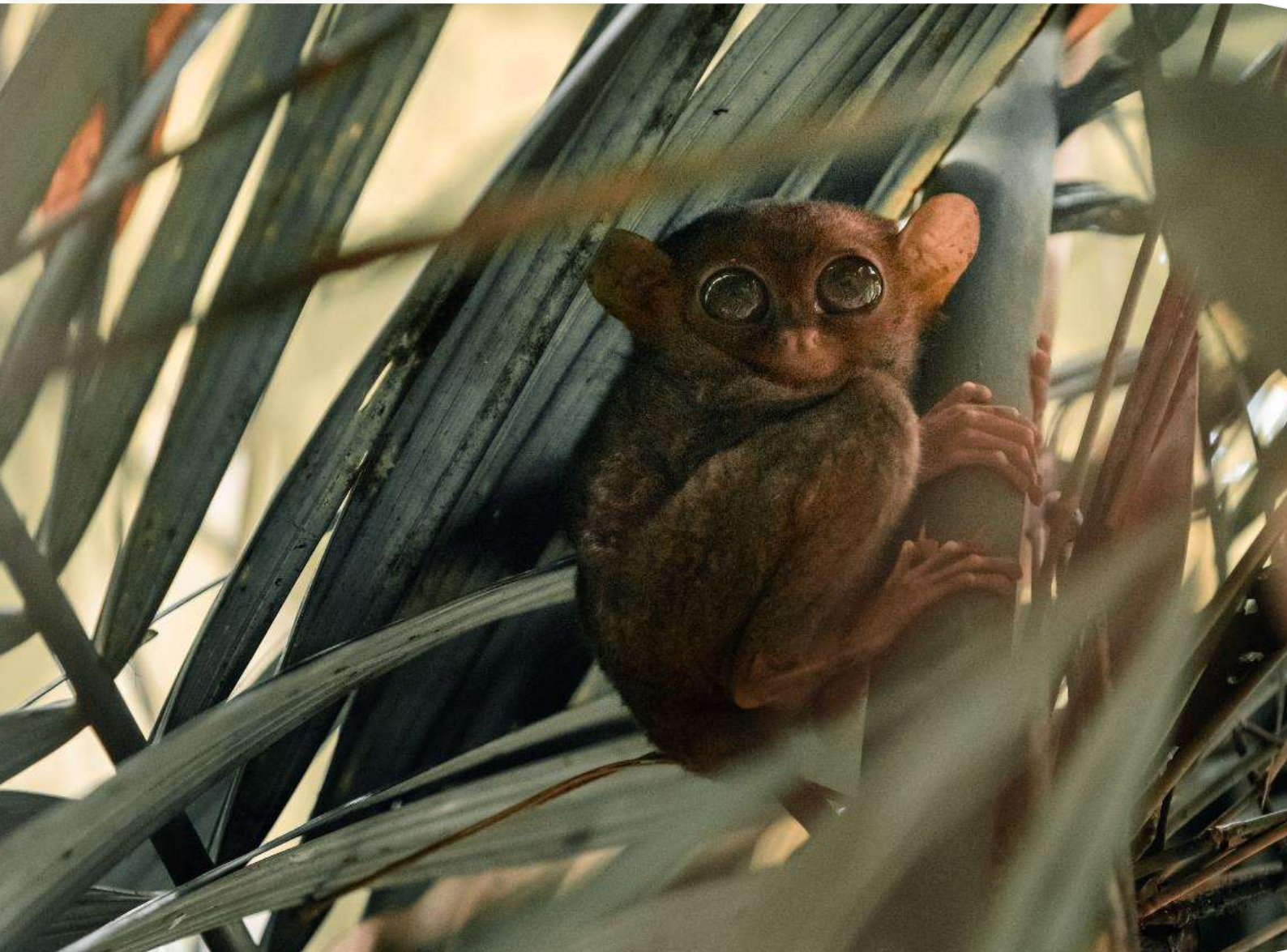
กลางวัน

รับประทานอาหาร ณ ภัตตาคารท้องถิ่น (มื้อที่ 7)

จากนั้นพาท่านชม ทาร์เซียร์ (Tarsier) หรือ มามัก (mamag) สัตว์เลี้ยงลูกด้วยนมขนาดเล็ก ทาร์เซียร์ เป็นสัตว์เฉพาะถิ่น ซึ่งในปัจจุบันมีจำนวนน้อยมาก พบกระจายอยู่เฉพาะเกาะเบอร์เนียว , สุมาตรา , ชูลาเวซี ในประเทศ

อินโดนีเซีย และหมู่เกาะฟิลิปปิน ลักษณะโดยทั่วไปของทาร์เซียร์จะมีขนาดเล็ก มีน้ำหนักตัวเพียง 80 - 150 กรัมเท่านั้น ขนาดความยาวของลำตัวนั้น (ไม่รวมหาง) มีขนาด 5 นิ้ว นับเป็นสัตว์ในอันดับไพรเมตที่มีขนาดเล็กที่สุดในโลกจำพวกหนึ่ง มีหางที่ยาวเป็นสองเท่า

ของลำตัว มีเขี้ยวขนาดใหญ่มาก สามารถกระโดดได้ไกลและว่องไวเหมือนกบ มีนิ้วที่เรียวยาว และเล็บแบน ทาร์เซียร์นั้นสามารถหมุนคอได้ 180 องศา และหากินในเวลากลางคืน ในช่วงกลางวันนั้นจะเขื่องซึม



เดินทางกลับเซบูโดยนั่งเรือข้ามฝากเรือ Fast track ferry

ค่า

รับประทานอาหาร ณ ภัตตาคารท้องถิ่น (มื้อที่ 8) **D**งหน้าสู่เกาะโบโฮล เปิด

นำท่านสู่ สนามบินสนามบิน แม็กทัน เซบู เพื่อเดินทางกลับกรุงเทพฯ

DAY4

เซบู (สนามบิน แม็กทัน เซบู) - กรุงเทพฯ (สนามบินดอนเมือง)
5J 5958 (02:25-05:35)

- 02.25 น. นำท่านเดินทางสู่กรุงเทพฯ (ดอนเมือง) โดยสายการบิน Cebu Pacific เที่ยวบินที่ 5J 5958 (02:25 05:35)** ไม่มีอาหารบนเครื่อง, สัมภาระโหลดใต้เครื่องไม่เกิน 20ก.ก./ท่าน/1ใบ, ถู้อขึ้นเครื่องไม่เกิน 7 ก.ก.**
- 05.35 น. เดินทางถึง งสู่กรุงเทพฯ (ดอนเมือง) โดยสวัสดิภาพ พร้อมความประทับใจ



สำคัญมาก!!!

หนังสือเดินทาง (Passport) ต้องมีอายุ 6 เดือนขึ้นไป
และเหลือหน้าว่าง 2 หน้าขึ้นไป ต้องนำมาในวันเดินทาง

* ทางบริษัท ไม่สามารถรับผิดชอบ ในกรณีที่ลืมนำมา หรือนำหนังสือเดินทางมาผิดเล่ม *

อัตราค่าบริการรวม

1. ค่าตัวเครื่องบินไป-กลับตามรายการที่ระบุ รวมถึงค่าภาษีสนามบิน และค่าภาษีน้ำมัน (รวมน้ำหนักกระเป๋าถือขึ้นเครื่องท่านละ 7kg และโหลดใต้ท้องเครื่อง ท่านละ 20kg)
2. ค่าอาหารตามมือที่ระบุในรายการค่ามัคคุเทศก์นำเที่ยววงบริการตลอดการเดินทาง
3. ค่ารถนำเที่ยวตามรายการ
4. ค่าที่พักตามที่ระบุในรายการ
5. ค่าเข้าชมสถานที่ต่างๆ ตามรายการ
6. ค่าประกันอุบัติเหตุคุ้มครองในระหว่างการเดินทาง คุ้มครองในวงเงินท่านละ 1,000,000 บาท ตามเงื่อนไขของกรมธรรม์
7. ภาษีมูลค่าเพิ่ม 7% (เฉพาะค่าบริการ)
8. ภาษีหัก ณ ที่จ่าย 3 % (เฉพาะค่าบริการ)

อัตราค่าบริการไม่รวม

1. ค่าธรรมเนียมเอกสารเข้าประเทศเวียดนาม (สำหรับคนไทย) *ในกรณีประกาศให้กลับมายื่นร้องขอเอกสารเข้าประเทศอีกครั้ง (เนื่องจากปัจจุบันเวียดนามได้ประกาศยกเว้นการยื่นเอกสารเข้าประเทศให้กับคนไทย ในระยะสั้นในประเทศเวียดนามไม่เกิน 30 วัน)
2. ค่าธรรมเนียมเอกสารเข้าประเทศเวียดนามสำหรับชาวต่างชาติที่ไม่ได้รับการงดเว้นเอกสารเข้าประเทศเวียดนาม
3. ค่าธรรมเนียมในกรณีที่สัมภาระน้ำหนักเกินกว่าที่สายการบิน กำหนดหรือสัมภาระใหญ่เกินขนาดมาตรฐาน
4. ค่าภาษีน้ำมัน ที่สายการบินเรียกเก็บเพิ่ม ภายหลังจากทางบริษัทฯ ได้ออกตั๋วเครื่องบินไปแล้ว
5. ค่าใช้จ่ายส่วนตัวของผู้เดินทาง อาทิ ค่าทำหนังสือเดินทาง ค่าโทรศัพท์ ค่าอาหาร เครื่องดื่ม ค่าซักรีด ค่ามินิบาร์ในห้องพักและค่าพาหนะต่าง ๆ ที่มีได้ระบุในรายการ
6. ค่าที่ปัมคคุเทศก์ท้องถิ่นคนขับรถและหัวหน้าทัวร์ไทย รวม 1,500 บาท/ทริป/ท่านชำระ ณ เช็คอินที่สนามบิน

เงื่อนไขการให้บริการ

! คณะทัวร์ครบ 10 ท่านออกเดินทาง มีหัวหน้าทัวร์ไทยเดินทางไป-กลับ พร้อมคณะ **ขนาดของกรุ๊ปไซส์ จำนวนเดินทางอาจมีการปรับเปลี่ยนได้โดยไม่ต้องแจ้งให้ทราบล่วงหน้า** กรณีไม่ถึงจำนวนดังกล่าว บริษัทขอสงวนสิทธิ์ในการเพิ่มค่าทัวร์ หรือเลื่อนการเดินทาง หรือยกเลิกการเดินทาง โดยทางบริษัทฯ จะทำการแจ้งให้ท่านทราบล่วงหน้าก่อนการเดินทาง 15 วัน หรือขอสงวนสิทธิ์ในการปรับราคาค่าบริการเพิ่ม (ในกรณีที่ผู้เดินทางไม่ถึง 10 ท่าน และท่านยังประสงค์เดินทางต่อ)

! ในกรณีที่ลูกค้าต้องออกตัวโดยสารภายในประเทศ กรุณาติดต่อเจ้าหน้าที่ของบริษัทฯ ก่อนทุกครั้ง มิฉะนั้นทางบริษัทจะไม่ รับผิดชอบใดๆ ทั้งสิ้น

! การจองทัวร์และชำระค่าบริการ
กรุณาชำระค่ามัดจำ **ท่านละ 8,000 บาท** (ราคาทัวร์ต่ำกว่า 8,000 บาทกรุณาชำระเต็มจำนวน) ค่าทัวร์ส่วนที่เหลือชำระ 30 วันก่อนออกเดินทาง กรณีบริษัทฯ ต้องออกตัวหรือวีซ่าออกใกล้ วันเดินทางท่านจำเป็นต้องชำระค่าทัวร์ส่วนที่เหลือตามที่บริษัทกำหนดแจ้งเท่านั้น **สำคัญ สำเนาหน้าพาสปอร์ตผู้เดินทาง (จะต้องมีอายุเหลือมากกว่า 6 เดือน ก่อนหมดอายุ นับจากวันเดินทางไป-กลับและจำนวนหน้าหนังสือเดินทางต้องเหลือว่างสำหรับลงตราเข้าเมือง ไม่ต่ำกว่า 2 หน้า) กรุณาตรวจสอบก่อนส่งให้บริษัทมิฉะนั้นทางบริษัทจะไม่รับผิดชอบ กรณี พาสปอร์ตหมดอายุหรือข้อมูลผู้เดินทางไม่ถูกต้อง กรุณาส่งพร้อมหลักฐานการโอนเงินมัดจำ หากไม่ชำระมัดจำตามที่กำหนด บริษัทจะถือว่าท่านยกเลิกการเดินทางโดยอัตโนมัติ โดยไม่มีเงื่อนไขและขออนุญาตตัดที่นั่งให้กับลูกค้าท่านที่รอเป็นคิวถัดไป**

เงื่อนไขการยกเลิก

ยกเลิกการเดินทาง
น้อยกว่า

15 วัน

✘ :.....



เก็บค่าใช้จ่ายท่านละ **100%** ของค่าทัวร์

ยกเลิกการเดินทาง
น้อยกว่า

**15-29
วัน**

✘ :.....



เก็บค่าใช้จ่ายท่านละ **50%** ของค่าทัวร์
หรือ หักค่าใช้จ่ายจริงที่เกิดขึ้น
กรณีที่มีค่าใช้จ่ายตามจริงมากกว่าที่กำหนด
ทางบริษัทขอสงวนสิทธิ์ในการเรียกเก็บเพิ่ม

ยกเลิกการเดินทาง
มากกว่า

30 วัน

✘ :.....



กรณีวันเดินทางตรงกับช่วงวันหยุดนักขัตฤกษ์
ไม่ว่าวันใดวันหนึ่ง ทางบริษัทขอสงวนสิทธิ์ในการยกเลิก
การเดินทางไม่น้อยกว่า 55 วัน

คืนค่าใช้จ่าย **ทั้งหมด** หรือหักค่าใช้จ่ายจริงที่เกิดขึ้น

เงื่อนไขการยกเลิก

กรุ๊ปที่เดินทางช่วงวันหยุดเทศกาล หรือ วันธรรมดา ที่ต้องการันตีมัดจำกับสายการบิน หรือค่ามัดจำที่พัก รวมถึงเที่ยวบินพิเศษ เช่น Extra Flight และ Charter Flight จะไม่มีการคืนเงินมัดจำ หรือค่าทัวร์ทั้งหมด เนื่องจากค่าตัวเป็นการเหมาจ่ายในเที่ยวบินนั้นๆ

- ผู้เดินทางไม่สามารถเข้าออกเมืองได้ เนื่องจากเอกสารปลอมหรือการห้ามของเจ้าหน้าที่ เก็บค่าใช้จ่าย 100%
- กรณีเจ็บป่วย จนไม่สามารถเดินทางได้ ซึ่งจะต้องมีใบรับรองแพทย์จากโรงพยาบาลรับรอง ขึ้นอยู่กับสายการบินที่เดินทาง บริษัทฯ จะพิจารณาเลื่อนการเดินทางของท่านไปยังคณะต่อไป แต่ทั้งนี้ท่านจะต้องเสียค่าใช้จ่ายที่ไม่สามารถ เรียกคืนได้ เช่น ค่าตัวเครื่องบิน ค่าห้อง ค่าธรรมเนียมวีซ่าตามที่สถานทูตฯ เรียกเก็บและค่าใช้จ่ายอื่นๆ ที่เกิดขึ้นตามจริง ในกรณีที่ไม่สามารถเดินทางได้
- เมื่อท่านออกเดินทางไปกับคณะแล้ว ท่านงดการใช้บริการรายการใดรายการหนึ่ง หรือไม่เดินทางพร้อมคณะ ถือว่าท่านสละสิทธิ์ ไม่อาจเรียกร้องค่าบริการ และเงินมัดจำ ไม่ว่ากรณีใดๆ ทั้งสิ้น

ตามพระราชบัญญัติธุรกิจนำเที่ยวและมัคคุเทศก์ พ.ศ. 2551 หมวด 2 ธุรกิจนำเที่ยว การยกเลิกการเดินทางของนักท่องเที่ยว ผู้ประกอบธุรกิจนำเที่ยวมีค่าใช้จ่ายที่ได้จ่ายจริงเพื่อเตรียมการจัดนำเที่ยวให้นำมาหักจากเงินค่าบริการที่ต้องจ่าย ทั้งนี้ผู้ประกอบธุรกิจนำเที่ยว แสดงหลักฐานให้นักท่องเที่ยวทราบ เช่น ค่าวีซ่า ค่ามัดจำตัวเครื่องบิน ค่าโรงแรม หรืออื่นๆ

****เมื่อท่านชำระเงินเรียบร้อยแล้ว บริษัทถือว่าท่านได้ยอมรับเงื่อนไขและข้อตกลงต่างๆ ตามที่ระบุไว้ทั้งหมดนี้แล้ว ****

ก่อนทำการจองทัวร์ทุกครั้ง กรุณาอ่านโปรแกรมอย่างละเอียดทุกหน้า และทุกบรรทัด เนื่องจากทางบริษัทฯ จะอิงตามรายละเอียดของโปรแกรมที่ขายเป็นหลัก เพื่อความเข้าใจที่ตรงกันระหว่างลูกค้าและบริษัท



เตรียมพร้อมก่อนเดินทาง

เที่ยวแบบมั่นใจ ไร้ความกังวล

แนะนำ...ซื้อประกันสุขภาพในการเดินทาง

สามารถติดต่อสอบถามรายละเอียดผ่านทางเซลล์ที่คุณดูแล
สนใจซื้อประกันกรุณาแจ้งล่วงหน้าก่อนการเดินทาง

