



062-8677422  
066-0955979



TAT Licence NO.  
11/09846

@up2utour



Line Official

Up2utour อัพทูทัวร์



UP2UTOUR AND TRAVEL THAILAND  
509/269 อุทองเพลส 6 ซ.2 ม.3  
ต.คูคต อ.ลำลูกกา จ.ปทุมธานี 12130



THAI-BUS 046

# แม่ฮ่องสอน

(บ้านรักไทย-เชียงใหม่-อ.กัลยาณิวัฒนา)  
เดินทางวันที่ 4-8, 27-31 ธ.ค. 67 (5D 2N)

ราคา  
**5,999.-**  
บาท/ท่าน

Date	Program	Hotel	B	L	D
วันแรก	กรุงเทพฯ	-	-	-	-
วันที่สอง	เชียงใหม่-จุดชมวิวป่าสะเมิง-วัดป่ากล้วย-ถ้ำหลวงแม่สาบ-ผาเหยียบเมฆา-พระธาตุโม่วโพหลู้-วัดจันทร์- อ.กัลยาณิวัฒนา	ตาปลุกข้าวยายทำสวน (อ.กัลยาณิวัฒนา)	☉	☉	☉
วันที่สาม	ป่าสนวัดจันทร์-น้ำพุร้อนบ้านเหมืองแร่-ปาย-Coffee in Love-สะพานปาย-วัดน้ำฮู-บ้านสันติชล-ลูกข้าวหลาม-บ้านจำโบ-พระธาตุคอกงมู-วัดจองคำ-วัดจองกลาง-ถนนคนเดินแม่ฮ่องสอน	โรงแรม เอ็นไต รีสอร์ท (แม่ฮ่องสอน)	☉	-	-
วันที่สี่	แม่ฮ่องสอน-ปางอุ๋ง-บ้านรักไทย-พระตำหนักปางตอง-สะพานเชออะเคาะเคไ้ภูหมอกปางอุ๋ง-ไร่เรย์โค-เชียงใหม่	-	-	-	-
วันที่ห้า	กรุงเทพฯ	-	-	-	-

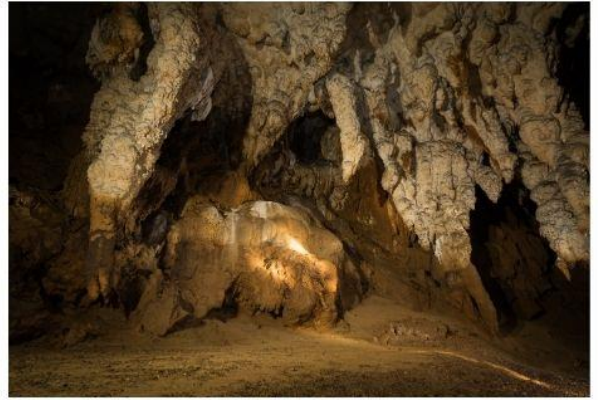
**วันแรก กรุงเทพฯ**

- 18.00 น. พร้อมกันที่ สวนลุมพินี ฝั่งตรงข้าม โรงพยาบาลจุฬา ต้อนรับท่านโดยเจ้าหน้าที่ที่ที่มาพร้อมกับหัวใจแห่งการบริการ
- 18.30 น. เดินทางโดยรถโค้ชปรับอากาศ ออกเดินทางสู่ จ.เชียงใหม่ ฟังเรื่องราวที่น่าสนใจจาก มัคคุเทศก์ สมควรแก่เวลาพักผ่อนตามอัธยาศัย (พักค้างคืนบนรถ)

**วันที่สอง เชียงใหม่-จุดชมวิวป่าสะเมิง-วัดป่ากล้วย-ถ้ำหลวงแม่สาบ-ผาเหยียบเมฆา-พระธาตุโม่วโพหลู้-วัดจันทร์- อ.กัลยาณิวัฒนา**

- 07.00 น. อรุณสวัสดิ์ยามเช้า ณ จ.เชียงใหม่ รับประทานอาหารเช้า(1)ที่ ครัวพิศณุโลก นำท่านเปลี่ยนเป็นรถตู้ คันละ 8-9 ท่าน เดินทางสู่ อ.สะเมิง ระหว่างทางชมวิวทิวทัศน์ป่าสะเมิง เราจะได้เห็นทะเลหมอกปกคลุมไปทั่วบริเวณ แดงยังมีให้เห็นตลอดทั้งวันด้วย ถ้าไปในช่วงเช้ามีดี รอดูพระอาทิตย์ขึ้น แสงของดวงอาทิตย์จะค่อยๆ สาดส่องลงบนขุนเขาและทะเลหมอก เป็นภาพที่สวยงามคู่กับการตื่นเช้าขึ้นมาดูมาก
- สักการะ วัดพระธาตุป่ากล้วย ชวนมาสักการะพระเจ้าตาเขียว น้อมนมัสการรอยพระพุทธรูป เพื่อสิริมงคล
- 12.00 น. รับประทานอาหารกลางวัน(2)ที่ ข้าวซอยนิรนาม (ร้านกาแฟแสนน่ารัก)
- บ่าย เดินทางสู่ ถ้ำหลวงแม่สาบ ตื่นตาตื่นใจ "ถ้ำหลวงแม่สาบ" งดงามประดุจ "ม่านสีรุ้ง" ฝันใหญ่อันสวยงาม ที่อุทยานแห่งชาติขุนขาน จังหวัดเชียงใหม่





เดินทางสู่ อ.กัลยาณิวัฒนา ระหว่างทาง ชม ผาเหยียบเมฆา "ม่อนเหยียบเมฆา" จุดชมวิวิทิวเขาแบบ 360 องศา ในบ้านแม่แดด จังหวัดเชียงใหม่ เป็นจุดชมวิวที่อยู่ติดริมถนนเส้นทาง อำเภอสะเมิง สู่ อำเภอกัลยาณิวัฒนา สามารถแวะพักรถ เพื่อชมวิวได้ เนื่องจากจุดชมวิว อยู่บนที่สูงจึงสามารถมองเห็นบรรยากาศได้รอบตัวแบบ 360 องศา สูดลูกหูลูกตาเลยทีเดียว และบริเวณจุดชมวิว จะมีมุมให้พักผ่อน และถ่ายรูปเล่น อากาศสดชื่น ลมพัดเย็นสบาย นำท่านสักการะ พระธาตุโฆ่วโพหลู้ เป็นพระธาตุประจำอำเภอกัลยาณิวัฒนา และยังเป็นจุดชมวิวที่ชมเมืองได้ ชม วัดจันทร์ ถือว่าเป็นจุดแลนด์มาร์คหากใครที่มาเที่ยวอำเภอกัลยาณิวัฒนาต้องห้ามพลาดครับ วัดนี้สร้างมานานกว่า 300 ปี บรรยากาศของวัดที่นี่เรียบง่ายและเงียบสงบมากครับ แต่ที่ มีความโดดเด่นก็คือ วิหารแวนตาดำ ลักษณะคล้ายคนสวมแวนตา หากไม่ได้มาชมวัดแห่งนี้ถือว่ามาไม่ถึง อ.กัลยาณิวัฒนา



19.00 น. รับประทานอาหารค่ำ(3)ที่ ครั้วริมทุ่ง  
 พักที่ (N1) ตาปลุกข้าวยายทำสวน (อ.กัลยาณิวัฒนา) หรือเทียบเท่า (ห้องพัสดมห้องละ 2-3 ท่าน) เป็นที่พักที่อากาศเย็นทั้งปี

วันที่สาม ป่าสนวัดจันทร์-น้ำพุร้อนบ้านเหมืองแร่-ป่าย-Coffee in Love-สะพานป่าย-วัดน้ำฮู-บ้านสันติชล-ลูกข้าวหลาม-บ้านจำโบ-พระราชุดอยกองมู-วัดจงคำ-วัดจงกลาง-ถนนคนเดินแม่ฮ่องสอน



05.00 น. ปลุกทำนยามเช้า นำท่านเดินทางสู่ **ป่าสนวัดจันทร์** ในช่วงฤดูหนาวดินแดนกลางหุบเขาแห่งนี้ ถูกปกคลุมด้วยม่านหมอกและสายลมอันหนาวเย็น ใครที่ได้มาเยือนต่างหลงเสน่ห์ในความงามของสายหมอกลอยพริ้วปกคลุมทิวสนและอ่างเก็บน้ำ บวกกับธรรมชาติอันงดงามและบ้านพักอันสะดวกสบาย ทำให้กลายเป็นจุดหมายปลายทางยอดฮิตที่เหมาะสมสำหรับเดินทางมาเที่ยวพักผ่อนแบบเงียบสงบ

08.00 น. รับประทานอาหารเช้า(4)ที่ โครงการหลวง  
ออกเดินทางสู่ ปาย ระหว่างทางแวะ **น้ำพุร้อนบ้านเหมืองแร่** เป็นน้ำพุร้อนที่อยู่ริมถนน และยังคงธรรมชาติและมีความร้อนที่ต้มไข่สุกได้ แวะร้านกาแฟ **Coffee in love** ร้านกาแฟสุดฮิตสถานที่ถ่ายทำมิวสิควีดีโออีกมากมาย นำท่านชม **สะพานประวัติศาสตร์ป่าย** ถ่ายรูปเป็นที่ระลึก นำท่านสักการะพ่ออุ่นเมืองพระพุทธรูปศักดิ์สิทธิ์ที่ **วัดน้ำฮู** เพื่อความสิริมงคล นำท่านชม **หมู่บ้านสันติชล** ชมบ้านดินที่เป็นที่อยู่อาศัยได้จริง เลือกรับประทานอาหารกลางวัน

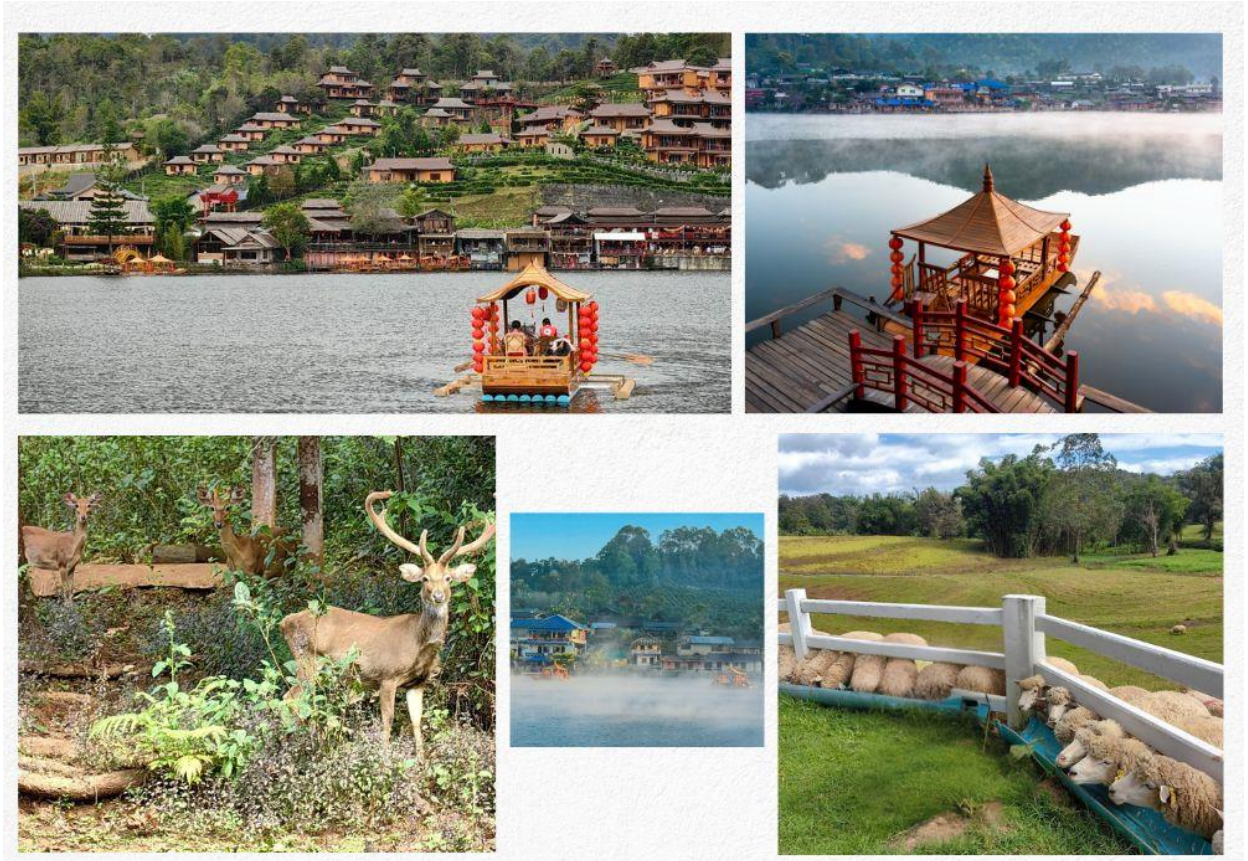
เที่ยง รับประทานอาหารกลางวันอิสระ ที่ บ้านสันติชล(ลิ้มรสชาหมู) จนได้เวลาเดินทางสู่ **จุดชมวิวลูกข้าวหลาม** จุดชมวิวที่สวยงามและมีชาวเขามาขายของ

ป่าย แวะ **บ้านจำโบ** นอกจากจะมีธรรมชาติที่สวยงาม ทั้งวิวภูเขา เกล้าทะเลหมอก เรายังได้สัมผัสวิถีชีวิตชนเผ่าแบบดั้งเดิมที่เรียบง่าย มากล่าวคำทักทายบ้านจำโบว่า A-Bo-Da-ya (อาบูดะยา) ซึ่งเป็นภาษาของชาวลานูหรือมูเซอ แปลว่า สวัสดิ์หรือจะนั่งห้อยขาทานกล้วยเดี่ยว จิบกาแฟ





ป้าย เดินทางสู่ จ.แม่ฮ่องสอน ตักการะ **พระธาตุดอยกองมู** ซึ่งเป็นเอกลักษณ์และมีความสำคัญมาก สำหรับชาวแม่ฮ่องสอนและชาวไทย ชมความงดงามขององค์พระธาตุนันท์ศักดิ์สิทธิ์ และทัศนียภาพที่มองลงมาเห็นเมืองได้อย่างชัดเจน จากนั้นนำท่านชม **วัดจองคำและวัดจองกลาง** วัดไทยแบบพม่าที่ตั้งอยู่ริมหนองจองคำวัดคู่เคียงที่งดงามแห่งหนึ่งของแม่ฮ่องสอนชมตุ๊กตาไม้โบราณแบบพม่าถ้ำรูปเป็นที่ระลึก เดินทางสู่ **พระธาตุดอยกองมู** ซึ่งเป็นเอกลักษณ์และมีความสำคัญมาก สำหรับชาวแม่ฮ่องสอนและชาวไทย ชมความงดงามขององค์พระธาตุนันท์ศักดิ์สิทธิ์ และทัศนียภาพที่มองลงมาเห็นเมืองได้อย่างชัดเจน แล้วให้ท่านได้เลือกซื้อสินค้า ณ ถนนคนเดินตามอัธยาศัย **อิสระอาหารค่ำเพื่อความสะดวกในการท่องเที่ยว**  
 20.30 น. เหมาะสมกับเวลานำทุกท่านเดินทางเข้าสู่ที่พัก  
 พักที่ (N2) **โรงแรม เอือนไต รีสอร์ท (แม่ฮ่องสอน) หรือ เทียบเท่า พักห้องละ 2-3 ท่าน**



- 04.00 น.      ปลุกท่านยามเช้า นำท่านสู่ บ้านรวมไทย หรือ ปางอุ๋ง ระยะทางประมาณ 40 กม.เพื่อชมความงามของพระอาทิตย์ขึ้นและบรรยากาศยามเช้า ท่ามกลางบึงน้ำขนาดใหญ่ สายหมอก สวนสนสามใบที่ริมบึงและอากาศที่หนาวเย็น
- 07.30 น.      รับประทานอาหารเช้าที่ อิศระ ณ บ้านรักไทย
- 08.00 น.      อิศระเก็บภาพความประทับใจ ชมวิวที่สวยงามไม่แพ้ที่ใดไหนๆ ณ **บ้านรักไทย** บรรยากาศท่ามกลางขุนเขา ทะเลหมอก ดอกไม้บานสะพรั่ง และชาอู่หลง หมูบ้านชาวจีนยูนนาน ที่รายล้อมด้วยหุบเขาใหญ่ และหนองน้ำ ที่มีเรือแบบจีนไว้ให้นักท่องเที่ยวล่องชม บรรยากาศของที่นี่ทำให้แทบไม่รู้สึกราวอยู่เมืองไทย และชม **พระตำหนักปางตอง** หรือ "ศูนย์บริการและพัฒนาที่สูงปางตองตามพระราชดำริ" ก่อตั้งขึ้นเมื่อปี พ.ศ. 2523 โดยเป็นศูนย์บริการและพัฒนาแห่งที่สองของโครงการพัฒนาตามพระราชดำริ จังหวัดแม่ฮ่องสอน มีพื้นที่ทั้งหมด 5,353 ไร่ ตั้งอยู่ในเขตตำบลหมอกจำแป่ เมืองแม่ฮ่องสอน โดยใช้เป็นสถานที่สำหรับการทดลองค้นคว้าวิจัย และสาธิตชาวไทยภูเขาในพื้นที่สูง ได้แก่ บ้านปางตอง (ไทยใหญ่,กะเหรี่ยง) บ้านนาป่าแปก (ม้ง,ไทยใหญ่) บ้านห้วยมะเขือส้ม การเพาะปลูกพืช การเลี้ยงสัตว์เมืองหนาว เพื่อส่งเสริมให้เกษตรกร (ม้ง,ไทยใหญ่) และบ้านรวมไทย (ไทยใหญ่) ที่ส่วนมากมีอาณาเขตติดขอบชายแดนพม่า และยังมี **สวนสัตว์ขนาดเล็ก** ย่อมให้ท่านได้รับชม เช่น **แกะ กวาง ม้า** ที่นี้มีกิจกรรมให้อาหารสัตว์ (ค่าทัวร์ไม่รวม ค่าอาหารสัตว์ และ ซึ้อปปี้งผลิตภัณฑ์จากสัตว์) รวมถึงมีผลิตภัณฑ์ที่มาจากสัตว์ เช่น ครีมรกแกะ สบู่รกแกะ ครีมทางฝักรกแกะ

ผ้าที่ทอจากขนแกะ เป็นต้น จนได้เวลาเดินทางสู่ อ.แม่แจ่ม ระหว่างทางแวะถ่ายรูป สะพานช่อเดาะเด หรือ กิวลม เป็นสะพานที่อยู่บนคอก อยู่ระหว่าง อ.แม่แจ่ม จ.เชียงใหม่ และ อ.ขุนยวน จ.แม่ฮ่องสอน เป็นสะพานโค้งที่สวยงาม

- 12.00 น. รับประทานอาหารกลางวันอิสระ ที่ ไร่ภูหมอกปางอุ๋ง จุดพักรถ แวะทานอาหาร เครื่องดื่ม ที่ท่องเที่ยวจุดชมวิว ป่าเข็ญรีโค เป็นไร่สตอว์เบอร์รี่ และยังเป็นสนามฟุตบอลขนาดใหญ่ ที่นี่มีขายสตอว์เบอร์รี่สดๆ เครื่องดื่ม เย็นๆ ก๋วยเตี๋ยว รวมถึงไวน์ต่างๆด้วย แล้วเดินทางสู่ จ.เชียงใหม่(เส้นทาง แม่แจ่ม-คอกอินทนนท์)
- 18.00 น. รับประทานอาหารค่ำอิสระ ที่ ถนนคนเดิน ท่าแพ หรือ วิวสวย แล้วเดินทางกลับ

**วันห้า กรุงเทพฯ**

05.00 น. เดินทางถึงกรุงเทพฯ โดยสวัสดิภาพ.....

**หมายเหตุ** รายการนี้อาจมีการเปลี่ยนแปลงได้ตามความเหมาะสม แต่คำนี้ถึงลูกค้าเป็นหลัก  
สิ่งของที่จำเป็นควรมานำติดตัว ยาประจำตัว, รองเท้าสวมสบาย, เสื้อกันหนาว, ของใช้จำเป็น

**กำหนดเดินทาง**  
4 – 8 ธันวาคม 2567 , 27 - 31 ธันวาคม 257 ท่านละ 5,999 บาท พักเดี่ยวเพิ่ม 1,800 บาท ไม่มีราคาเด็ก









**อัตราค่าบริการดังกล่าวรวม**

- ✓ รถโค้ชปรับอากาศ จาก กรุงเทพฯ-เชียงใหม่-กรุงเทพฯ (รถบัสเลือกที่นั่งได้) กรุณาขอผังรถบัส ก่อนทำการจอง
- ✓ รถตู้ท่องเที่ยวเชียงใหม่-แม่ฮ่องสอน-เชียงใหม่ (ถ้าเลือกที่นั่ง มีค่าใช้จ่าย)
  - แถวแรก ราคาที่นั่งละ 500 บาท
  - แถวสอง ราคาที่นั่งละ 300 บาท
  - แถวสาม ไม่มีค่าใช้จ่าย(ถ้าท่านไม่เลือกที่นั่ง ทางบริษัทจัดให้เอง โดยขึ้นตามคิวที่จอง ลงที่นั่งตามความเหมาะสม)

\*\*\*\*\*แต่ให้สิทธิ์ลงที่นั่งลำดับต้นๆ แต่ท่านที่มีการซื้อที่นั่ง\*\*\*\*\*



## ผังรถตู้

ไกด์ 		คนขับ 
 500 บาท <span style="border: 1px solid orange; padding: 2px;">1</span>	 500 บาท <span style="border: 1px solid orange; padding: 2px;">2</span>	 500 บาท <span style="border: 1px solid orange; padding: 2px;">3</span>
 300 บาท <span style="border: 1px solid orange; padding: 2px;">4</span>	 300 บาท <span style="border: 1px solid orange; padding: 2px;">5</span>	 300 บาท <span style="border: 1px solid orange; padding: 2px;">6</span>
	<span style="border: 1px solid orange; padding: 2px;">7</span>	<span style="border: 1px solid orange; padding: 2px;">8</span>
		<span style="border: 1px solid orange; padding: 2px;">9</span>

\* หมายเหตุ : กรณีไม่เลือกที่นั่ง ทางบริษัทจัดให้เอง โดยสันตามคิวที่จอง ตามความเหมาะสม (แต่ให้สิทธิ์ลงคิวที่นั่งลำดับต้นๆ แต่ทานที่มีการซื้อที่นั่ง)

- ✓ ค่าที่พัก ตามที่ระบุ ในโปรแกรมการเดินทาง
- ✓ ค่าธรรมเนียมเข้าชมสถานที่ต่างๆ ที่ระบุ (เฉพาะคนไทย)
- ✓ มัคคุเทศก์ พร้อมผู้ช่วยดูแลท่านตลอดการเดินทาง
- ✓ อาหารตามรายการที่ระบุ และเครื่องดื่ม
- ✓ วงเงินประกันชีวิต 1,000,000 บาท, วงเงินประกันอุบัติเหตุ 500,000 บาท

### อัตรานี้ไม่รวม

- ✗ ค่าภาษีมูลค่าเพิ่ม 7% และค่าภาษีหัก ณ ที่จ่าย 3%
- ✗ ค่าใช้จ่ายส่วนตัวต่างๆ เช่นค่าโทรศัพท์, ค่าซักรีด ฯลฯ
- ✗ ค่าบริการของ ไกด์ + ผู้ช่วยไกด์ + พนักงานขับรถ ท่านละ 500 บาท/ลูกค้า 1 ท่าน

เงื่อนไขการชำระเงิน **มัดจำท่านละ 2,500 บาท** ส่วนที่เหลือชำระก่อนการเดินทาง 20 วัน

### การยกเลิกการเดินทาง

- แจ้งล่วงหน้า ก่อนการเดินทาง 1 เดือน คืนหมด (ยกเว้นในกรณีมีการมัดจำต่างๆ ไปแล้ว)
- ก่อนเดินทาง 20 วัน (ทำการ) ยึดมัดจำ
- แจ้งภายใน 20 วัน (ทำการ) ไม่คืนเงิน

### เงื่อนไขเพิ่มเติม

- บริษัท มีสิทธิ์ในการเปลี่ยนแปลง โปรแกรมทัวร์ในกรณีที่เกิดเหตุสุดวิสัยจนไม่อาจแก้ไขได้



- ทางบริษัท จะไม่รับผิดชอบใดๆทั้งสิ้น หากเกิดความล่าช้าจาก เหตุการณ์ต่างๆ เช่น การนัดหยุดงาน การก่อจลาจล กระประท้วง ภัยพิบัติต่างๆ ฯลฯ ซึ่งนอกเหนือความรับผิดชอบของบริษัท (ลูกค้าต้องยอมรับในเรื่องนี้ ในทุกกรณีที่เกิดเหตุสุดวิสัย ทางบริษัทอาจจะเปลี่ยนแปลงโปรแกรมตามความเหมาะสม)
- ทางบริษัท จะไม่รับผิดชอบใดๆทั้งสิ้น หากท่านใช้บริการของทางบริษัทไม่ครบ เช่น ไม่เที่ยวบางราย ไม่ทานอาหารบางมื้อ ไม่ทานอาหารที่ทางบริษัทจัดให้ เพราะค่าใช้จ่ายทุกอย่างทางบริษัทเป็นการชำระแบบเหมาจ่าย
- ทางบริษัทจะไม่รับผิดชอบใดๆทั้งสิ้น หากเกิดสิ่งของสูญหาย ทุกกรณี

### เงื่อนไขและข้อกำหนดอื่นๆ

- รายการทัวร์นี้เป็นการท่องเที่ยวแบบหมู่คณะ (Join Tour)
- ในระหว่างการท่องเที่ยวนี้ หากท่านไม่ใช้บริการใดๆ ไม่ว่าทั้งหมดหรือบางส่วน ถือว่าท่านสละสิทธิ์ ไม่สามารถเรียกร้องขอคืนค่าบริการได้
- หากท่านไม่เดินทางกลับพร้อมคณะทัวร์ ตัวเครื่องบินจากกลับซึ่งยังไม่ได้ใช้ ไม่สามารถนำมาขอคืนเงินได้
- ทางบริษัทฯ ขอสงวนสิทธิ์ในการยกเลิก หรือเปลี่ยนกำหนดการเดินทาง หากมีผู้ร่วมเดินทางในคณะทัวร์ ไม่ครบตามที่กำหนดไว้
- ค่าบริการที่ท่านชำระกับทางบริษัทฯ เป็นการชำระแบบเหมาขาด และทางบริษัทฯ ได้ชำระให้กับบริษัทฯ ตัวแทนแต่ละแห่งแบบเหมาขาดเช่นกัน ดังนั้นหากท่านมีเหตุอันใดที่ทำให้ท่านไม่ได้ท่องเที่ยวพร้อมคณะตามรายการที่ระบุไว้ ท่านจะขอคืนค่าบริการไม่ได้
- กรณีเกิดความผิดพลาดจากตัวแทน หรือ หน่วยงานที่เกี่ยวข้อง จนมีการยกเลิก ค่าใช้จ่ายเปลี่ยนแปลง การบริการจากสายการบิน บริษัทขนส่ง หรือ หน่วยงานที่ให้บริการ บริษัทฯ จะดำเนินโดยสุดความสามารถที่จะจัดบริการทัวร์อื่นทดแทนให้ แต่จะไม่คืนเงินให้สำหรับค่าบริการนั้นๆ
- บริษัทฯ และตัวแทนของบริษัทขอสงวนสิทธิ์ที่จะเปลี่ยนแปลงรายการทัวร์ตามความเหมาะสม ให้สอดคล้องกับสถานการณ์ ข้อจำกัดด้านภูมิอากาศ และเวลา ณ วันที่เดินทางจริง ทั้งนี้ทางบริษัทฯ จะยึดถือและคำนึงถึงความปลอดภัย รวมถึงประโยชน์สูงสุดของลูกค้าส่วนมากเป็นสำคัญ
- บริษัทฯ ขอสงวนสิทธิ์ในการเปลี่ยนแปลงราคาและเงื่อนไขต่างๆ โดยไม่ต้องแจ้งให้ทราบล่วงหน้า ทั้งนี้ให้ขึ้นอยู่กับดุลยพินิจของบริษัทฯ เท่านั้น อีกทั้งข้อสรุปและข้อตัดสินใดๆ ของบริษัทฯ ให้ถือเป็นข้อยุติสิ้นสุดสมบูรณ์
- โปรแกรมทัวร์นี้จะสามารถออกเดินทางได้ต้องมีจำนวนผู้เดินทางขั้นต่ำรวมในคณะตามที่กำหนดไว้เท่านั้น หากมีจำนวนผู้เดินทางรวมแล้วน้อยกว่าที่กำหนดไว้ บริษัทฯ ขอสงวนสิทธิ์ในการยกเลิกหรือปรับเปลี่ยนการเดินทางได้
- กรณีที่ ท่านไม่ได้ทำการทักท้วงใดๆ แบบไปลายลักษณะอักษร บริษัทฯ ถือว่าท่านได้ตกลงรับทราบเงื่อนไข และข้อกำหนดทั้งหมด ของบริษัทฯ เป็นที่เรียบร้อยแล้ว โดยหากเกิดความเสียหายใดๆ ขึ้น บริษัทฯ ไม่ต้องรับผิดชอบใดๆทั้งสิ้น

## เงื่อนไขนอกเหนือความรับผิดชอบ

- ผู้เดินทางต้องใช้วิจารณญาณส่วนตัวและรับผิดชอบต่อการตัดสินใจในการเลือกซื้อสินค้าต่าง ๆ ในระหว่างการเดินทางท่องเที่ยวด้วยตัวท่านเอง บริษัทฯ จะไม่สามารถรับผิดชอบใด ๆ หากเกิดความไม่พึงพอใจในสินค้าที่ผู้เดินทางได้ซื้อระหว่างการเดินทางท่องเที่ยวนี้
- ผู้เดินทางต้องรับผิดชอบต่อการจัดเก็บ และ ดูแลทรัพย์สินส่วนตัว ของมีค่าต่าง ๆ อย่างระมัดระวัง บริษัทฯ จะไม่สามารถรับผิดชอบใด ๆ หากเกิดการสูญหายของ ทรัพย์สินส่วนตัว ของมีค่าต่าง ๆ ระหว่างการเดินทางท่องเที่ยว อันมีสาเหตุมาจากผู้เดินทาง
- บริษัทฯ จะไม่รับผิดชอบต่อการสูญหายของทรัพย์สิน และ สัมภาระระหว่างการเดินทางอันมีสาเหตุมาจากสนามบิน สายการบิน บริษัทขนส่ง โรงแรม หรือ การโจรกรรม แต่จะทำหน้าที่เป็นตัวแทนในการเรียกร้องค่าชดใช้ให้กับผู้เดินทาง
- บริษัทฯ ขอสงวนสิทธิ์ที่จะไม่รับผิดชอบต่อค่าเสียหายในเหตุการณ์ที่เกิดจากการยกเลิกหรือความล่าช้าของ อาทิเช่น ภัยธรรมชาติ การนัดหยุดงาน การจลาจล การปฏิวัติ รัฐประหาร ที่อยู่นอกเหนือการควบคุมของทางบริษัทฯ หรือ ค่าใช้จ่ายเพิ่มเติมที่เกิดขึ้นทางตรง หรือทางอ้อม เช่น การเจ็บป่วย การถูกทำร้าย การสูญหาย ความล่าช้า หรือ จากอุบัติเหตุต่างๆ
- บริษัทฯ ขอสงวนสิทธิ์ที่จะไม่รับผิดชอบต่อใด ๆ ต่อการไม่เป็นไปตามความคาดหวัง และความไม่พึงพอใจของผู้เดินทาง ที่เกี่ยวข้องกับ สภาพธรรมชาติ ภูมิอากาศ ฤดูกาล ทัศนียภาพ วัฒนธรรม วิถีและพฤติกรรมของประชาชนในประเทศที่เดินทางไป

## หมายเหตุเพิ่มเติม

- เนื่องจากการวางแผนห้องพักของแต่ละโรงแรมแตกต่างกัน จึงอาจทำให้ห้องพักแบบห้องเดี่ยว (Single) และห้องคู่ (Twin/Double) และห้องพักแบบ 3 ท่าน/3 เตียง (Triple Room) ห้องพักอาจจะไม่ติดกัน
- ในการเดินทาง ทั้งนี้ทางบริษัทฯ ไม่สามารถรับผิดชอบต่ออุบัติเหตุหรือความเสียหายที่เกิดจากโรงแรมที่พัก ยานพาหนะ, อันเนื่องมาจากอุบัติเหตุรวมถึงภัยธรรมชาติ, โจรกรรม, วินาศกรรม อัคคีภัย, การปล้นชิง, การจลาจล สงครามการเมือง, การผันผวนของอัตราแลกเปลี่ยนเงินตราต่างประเทศ, การนัดหยุดงาน, ความล่าช้าของเที่ยวบิน, สายการบินเรือ, รถไฟ, พาหนะท้องถิ่น, ซึ่งอยู่นเหนือการควบคุมของบริษัทฯ หมายรวมถึงในระหว่างการเดินทางท่องเที่ยว แต่ทางบริษัทฯ มีความคุ้มครอง และประกันอุบัติเหตุ ตามเงื่อนไขที่บริษัทฯ ที่รับประกัน รายละเอียดด้านการเดินทาง อาจมีการเปลี่ยนแปลงได้ตามความจำเป็น หรือเพื่อความเหมาะสมทั้งปวง โดยไม่ต้องแจ้งให้ทราบล่วงหน้า ทั้งนี้การขอสงวนสิทธิ์ดังกล่าว บริษัทฯ จะยึดถือและคำนึงถึงผลประโยชน์ตลอดจนความปลอดภัยของท่าน