

Blu Monkey Phi Phi Island



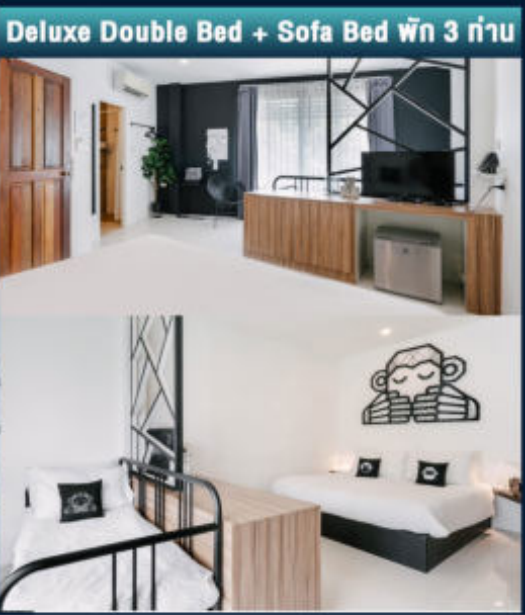
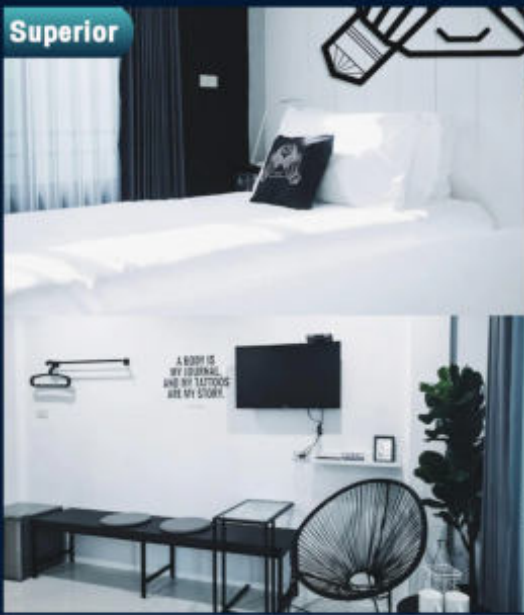
ราคาเริ่มต้น

3,690 /ท่าน

ราคานี้รวม

- ที่พัก 3 วัน 2 คืน
- ทริปดำน้ำเกาะพีพี
- ตัวเรือ ไปกลับ
- รับ-ส่งสนามบิน

LINE @up2utour Facebook up2utour



ราคาแพ็คเกจรวม

1. ที่พัก 3 วัน 2 คืน
2. โปรแกรมดำน้ำรอบๆเกาะพีพี อ่าวลิ๊ะซามี่-ปิละลาทูน หน้าถ้ำไวกัง อ่าวมาหยา
3. รถรับ-ส่ง สนามบิน - ท่าเรือ
4. เรือข้ามฝั่ง กระบี่ - เกาะพีพี

3วัน 2คืน

| | 21 พ.ค. - 31 พ.ค. 24 1 พ.ค. - 31 พ.ค. 25 | 1 พ.ค. - 19 พ.ค. 13-24 พ.ค. 2025 2 พ.ค. - 30 พ.ค. 2025 | 20 พ.ค. - 12 พ.ค. 2025 25 พ.ค. - 1 พ.ค. 2025 |
|-------------------------------------|---|--|---|
| SUPERIOR | 3,790 | 4,590 | 6,090 |
| SUPERIOR TRIPLE | 3,690 | 4,190 | 5,190 |
| DELUXE DOUBLE BED + SOFA BED | 3,990 | 4,690 | 5,690 |

โปรแกรมการเดินทาง

- วันที่ 1 รับลูกค้าสนามบินตามเวลา Flight บินของลูกค้าเพื่อรับส่งท่าเรือ คลองจิหลาดพร้อมบริการเรือส่งข้ามฝั่งไปยังหมู่เกาะพีพี และลูกค้าเดินทางไปโรงแรมด้วยตนเอง
- วันที่ 2 โปรแกรมดำน้ำ อ่าวลิ๊ะซามี่-ปิละลาทูน หน้าถ้ำไวกัง อ่าวมาหยา ตามเวลาที่เลือก
- วันที่ 3 ลูกค้าขึ้นเรือตามเวลาที่จองไว้เพื่อไปยังท่าเรือ คลองจิหลาดพร้อมบริการรถรับส่งสนามบิน

เงื่อนไข

1. ราคานี้เป็นราคาต่อ 1 ท่าน แพคเกจพร้อมที่พักต้องจองอย่างน้อย 2 ท่านขึ้นไป
2. ชาวต่างชาติมีค่าบริการเพิ่ม ท่านละ 500 บาท
3. ราคานี้ไม่รวมค่าอุทยาน

